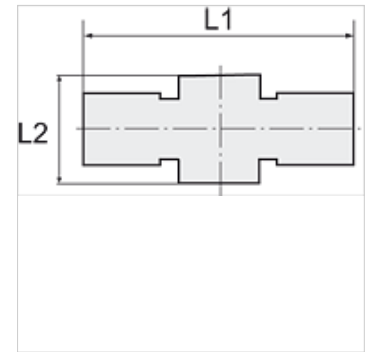


K-T-RINGSTUECK

T-Ringstücke

Eigenschaften

Arbeitsdruck	max. 16 bar
Betriebstemperatur	-20 °C bis +70 °C
Werkstoff	Messing vernickelt
Andruckring	Hostaform
Spannring	Edelstahl



Hinweis

Weitere Angaben auf Anfrage.

Beschreibung

Die Weiterentwicklung unserer höchst erfolgreichen Schnellsteckverbinder-Serie im Material Messing vernickelt. Die Vorteile der weiterentwickelten Baureihe sind: wesentlich einfacheres Stecken und Lösen des Schlauches, vielfach wiederholbar, verwendbar auch bei nicht kalibrierten Schläuchen, geeignet für den Vakuumbetrieb.

Artikel

Bezeichnung	für Hohlschraube	für Schlauch-Außen-Ø	L1 (mm)	L2 (mm)
K- 07 40 26 93	M 5	4 mm	36,0	9,0
K- 07 40 26 97	G 1/8	4 mm	42,0	15,0
K- 07 40 26 98	G 1/8	6 mm	46,0	15,0
K- 07 40 26 99	G 1/8	8 mm	49,0	15,0
K- 07 40 26 95	G 1/4	6 mm	48,0	17,0
K- 07 40 26 96	G 1/4	8 mm	52,0	17,0
K- 07 40 26 94	G 1/4	10 mm	52,0	17,0
K- 07 40 27 02	G 3/8	8 mm	54,0	20,0
K- 07 40 27 00	G 3/8	10 mm	56,0	20,0
K- 07 40 27 01	G 3/8	12 mm	58,0	20,0