

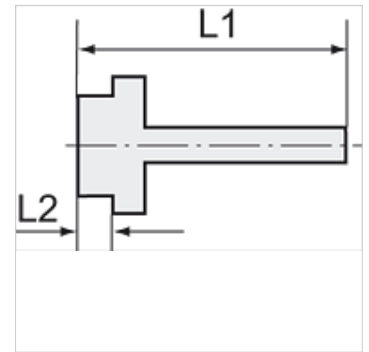
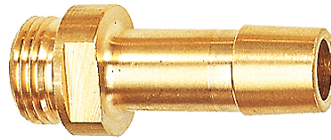
# K-EST 12 MS

Einschraubtülle für Kupplung NW12 MS

**HANSA FLEX**

## Eigenschaften

Arbeitsdruck	10 bar
Medientemperatur	max. +90 °C
Umgebungstemperatur	max. +90 °C
Werkstoff	Messing blank



## Hinweis

Maßangaben der Standardverschraubungen können sich durch Optimierungsprozesse während der Kataloglaufzeit geringfügig ändern.  
Weitere Angaben auf Anfrage.

## Zusätzliche Informationen

Weitere Typen und Größen auf Anfrage.

## Artikel

Bezeichnung	Gewinde	für Schlauch	L1 (mm)	L2 (mm)	SW
K- 07 35 00 88	G 1/2	LW 16 mm	58,0	10,0	20 mm