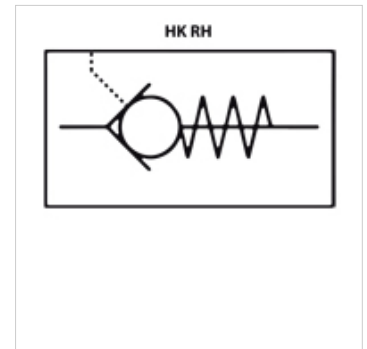


### Eigenschaften

<b>Ausführung</b>	Kugelspernung Ventilkolben bei Version "V" entsperrbar - einfachwirkend
<b>Werkstoff</b>	Gehäuse: Stahl verzinkt Innenteile aus Stahl
<b>Betriebsdruck</b>	max. 700 bar



### Beschreibung

Version HK RH\*\*\*V mit Vorentlastung, hier wird ein geschliffener Sitzventilkolben mit Kugelrückschlagventil verwendet. Dieses wird beim Entsperrn vorher geöffnet, die Drosselwirkung ermöglicht eine stoßfreie Entspannung des Verbrauchervolumens. Einsatz vorwiegend für hohe Betriebsdrücke und große Volumenströme.

Steuerdruckwerte siehe Diagramm

### Artikel

Bezeichnung	p max. (bar)	Q max. (L/min)	A (mm)	B (mm)	G	L (mm)	SW (mm)	Gewicht (kg)
HK RH 1	700	15	31,5	27	G 1/4"	84	24	0,40
HK RH 2	700	35	32,0	29	G 3/8"	90	27	0,40
HK RH 3	500	55	36,5	31	G 1/2"	100	32	0,60
HK RH 3V	500	55	36,5	31	G 1/2"	100	32	0,60
HK RH 4	500	100	45,0	36	G 3/4"	126	41	1,30
HK RH 4V	500	100	45,0	36	G 3/4"	126	41	1,30