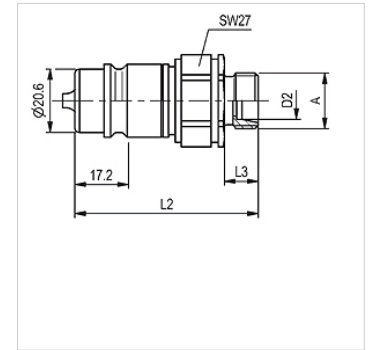


### Eigenschaften

<b>Einsatzbereich</b>	Agrartechnik Industrie
<b>Anschluss 1</b>	metrisches Außengewinde zylindrisch
<b>Dichtform 1</b>	24° Innenkonus
<b>Norm</b>	entsprechend ISO 7241 Serie A
<b>Betriebsdruck</b>	max. 250 bar
<b>Volumenstrom</b>	max. 240 l/min, in Verbindung mit SKS-Agrar
<b>Temp. Bereich</b>	-30 °C bis +100 °C
<b>Werkstoff</b>	Stahl
<b>Oberfläche</b>	galvanisch beschichtet



### Hinweis

Bei genormten Gewindeanschlüssen ist bei der Festlegung des Betriebsdruckes der höchstzulässige Betriebsdruck des Anschlusses zu berücksichtigen.

### Beschreibung

Die konsequente Weiterentwicklung dieses Steckers erfüllt die extremen Anforderungen der Praxis.

### Artikel

Bezeichnung	DN*	Baureihe	für Rohr-Außen- $\varnothing$ (mm)	Anschlussgewinde	L1 (mm)	L2 (mm)	Baugröße	SF gek.*	Gewicht (kg)
SKS 10 HL 3 AGRAR	10	L	12	M 18x1,5	60,0	11,0	3	4	0,109
SKS 13 HL 3 AGRAR	12	L	15	M 22x1,5	61,0	12,0	3	4	0,117
SKS 16 HL 3 AGRAR	16	L	18	M 26x1,5	61,0	12,0	3	4	0,119

DN = Nenndurchmesser, Nennweite – SF gek. = Sicherheitsfaktor gekuppelt

### Zubehör

**SKS ZUBS** Staubschutz Kupplungs-Stecker, SKS..