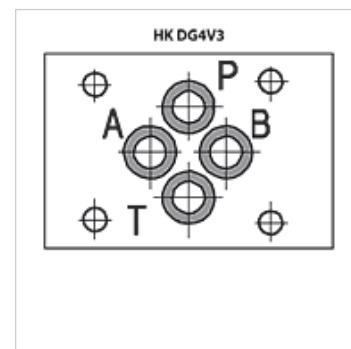
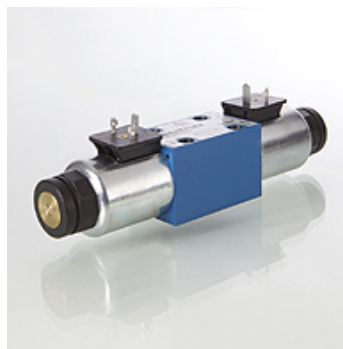


Eigenschaften

Ausführung	4/2-Wegeventil oder 4/3-Wegeventil mit Nothandbetätigung
Lieferumfang	mit Spule, ohne Stecker
Betriebsdruck	P, A, B: max. 350bar / T: max. 210bar
Volumenstrom	max. 80 l/min (beachte Kennlinien)
Anschluss	ISO/Cetop 03 NG6
Befestigung	4 Stk. Innensechskantschraube M5x30 12.9
Schutzklasse	IP 65



Beschreibung

Schaltleistungsgrenzen siehe Kennlinien

Bestellhinweise

Weitere Schaltungen und Ausführungen sowie Volumenströme und Schaltleistungsgrenzen auf Anfrage

Artikel

Bezeichnung	Art	Kolbentyp	Nennspannung/ Stromart	Überdeckung	Ausführung	Gewicht (kg)	
HK DG4V3 0A VM U 12DC	4/2	0A	[PB/AT]-[PA/BT]	12 VDC	negativ (offen)	Federrückstellung	1,60
HK DG4V3 0A VM U 24DC	4/2	0A	[PB/AT]-[PA/BT]	24 VDC	negativ (offen)	Federrückstellung	1,60
HK DG4V3 0A VM U 110AC	4/2	0A	[PB/AT]-[PA/BT]	110 VAC	negativ (offen)	Federrückstellung	1,60
HK DG4V3 0A VM U 230AC	4/2	0A	[PB/AT]-[PA/BT]	230 VAC 50 Hz	negativ (offen)	Federrückstellung	1,60
HK DG4V3 0B VM U 12DC	4/2	0B	[PB/AT]-[ABPT]	12 VDC	negativ (offen)	Federrückstellung	1,60
HK DG4V3 0B VM U 24DC	4/2	0B	[PB/AT]-[ABPT]	24 VDC	negativ (offen)	Federrückstellung	1,60
HK DG4V3 0B VM U 110AC	4/2	0B	[PB/AT]-[ABPT]	110 VAC	negativ (offen)	Federrückstellung	1,60
HK DG4V3 0B VM U 230AC	4/2	0B	[PB/AT]-[ABPT]	230 VAC 50 Hz	negativ (offen)	Federrückstellung	1,60
HK DG4V3 2A VM U 12DC	4/2	2A	[PB/AT]-[PA/BT]	12 VDC	positiv (geschlossen)	Federrückstellung	1,60
HK DG4V3 2A VM U 24DC	4/2	2A	[PB/AT]-[PA/BT]	24 VDC	positiv (geschlossen)	Federrückstellung	1,60
HK DG4V3 2A VM U 110AC	4/2	2A	[PB/AT]-[PA/BT]	110 VAC	positiv (geschlossen)	Federrückstellung	1,60
HK DG4V3 2A VM U 230AC	4/2	2A	[PB/AT]-[PA/BT]	230 VAC 50 Hz	positiv (geschlossen)	Federrückstellung	1,60
HK DG4V3 2AL VM U 12DC	4/2	2AL	[PB/AT]-[PA/BT]	12 VDC	positiv (geschlossen)	Federrückstellung	1,60
HK DG4V3 2AL VM U 24DC	4/2	2AL	[PB/AT]-[PA/BT]	24 VDC	positiv (geschlossen)	Federrückstellung	1,60
HK DG4V3 2AL VM U 110AC	4/2	2AL	[PB/AT]-[PA/BT]	110 VAC	positiv (geschlossen)	Federrückstellung	1,60
HK DG4V3 2AL VM U 230AC	4/2	2AL	[PB/AT]-[PA/BT]	230 VAC 50 Hz	positiv (geschlossen)	Federrückstellung	1,60
HK DG4V3 2B VM U 12DC	4/2	2B	[PB/AT]-[A/B/P/T]	12 VDC	positiv (geschlossen)	Federrückstellung	1,60
HK DG4V3 2B VM U 24DC	4/2	2B	[PB/AT]-[A/B/P/T]	24 VDC	positiv (geschlossen)	Federrückstellung	1,60
HK DG4V3 2B VM U 110AC	4/2	2B	[PB/AT]-[A/B/P/T]	110 VAC	positiv (geschlossen)	Federrückstellung	1,60
HK DG4V3 2B VM U 230AC	4/2	2B	[PB/AT]-[A/B/P/T]	230 VAC 50 Hz	positiv (geschlossen)	Federrückstellung	1,60
HK DG4V3 6B VM U 12DC	4/2	6B	[PB/AT]-[ABT/P]	12 VDC	positiv (geschlossen)	Federrückstellung	1,60
HK DG4V3 6B VM U 24DC	4/2	6B	[PB/AT]-[ABT/P]	24 VDC	positiv (geschlossen)	Federrückstellung	1,60
HK DG4V3 6B VM U 110AC	4/2	6B	[PB/AT]-[ABT/P]	110 VAC	positiv (geschlossen)	Federrückstellung	1,60
HK DG4V3 6B VM U 230AC	4/2	6B	[PB/AT]-[ABT/P]	230 VAC 50 Hz	positiv (geschlossen)	Federrückstellung	1,60
HK DG4V3 8BL VM U 12DC	4/2	8BL	[PA/BT]-[A/B/PT]	12 VDC	negativ (offen)	Federrückstellung	1,60
HK DG4V3 8BL VM U 24DC	4/2	8BL	[PA/BT]-[A/B/PT]	24 VDC	negativ (offen)	Federrückstellung	1,60
HK DG4V3 8BL VM U 110AC	4/2	8BL	[PA/BT]-[A/B/PT]	110 VAC	negativ (offen)	Federrückstellung	1,60
HK DG4V3 8BL VM U 230AC	4/2	8BL	[PA/BT]-[A/B/PT]	230 VAC 50 Hz	negativ (offen)	Federrückstellung	1,60
HK DG4V3 22A VM U 12DC	4/2	22A	[PB/A/T]-[PA/B/T]	12 VDC	positiv (geschlossen)	Federrückstellung	1,60
HK DG4V3 22A VM U 24DC	4/2	22A	[PB/A/T]-[PA/B/T]	24 VDC	positiv (geschlossen)	Federrückstellung	1,60
HK DG4V3 22A VM U 110AC	4/2	22A	[PB/A/T]-[PA/B/T]	110 VAC	positiv (geschlossen)	Federrückstellung	1,60
HK DG4V3 22A VM U 230AC	4/2	22A	[PB/A/T]-[PA/B/T]	230 VAC 50 Hz	positiv (geschlossen)	Federrückstellung	1,60
HK DG4V3 0C VM U 12DC	4/3	0C	[PB/AT]-[ABPT]-[PA/BT]	12 VDC	negativ (offen)	Federrückstellung auf 0	2,20
HK DG4V3 0C VM U 24DC	4/3	0C	[PB/AT]-[ABPT]-[PA/BT]	24 VDC	negativ (offen)	Federrückstellung auf 0	2,20
HK DG4V3 0C VM U 110AC	4/3	0C	[PB/AT]-[ABPT]-[PA/BT]	110 VAC	negativ (offen)	Federrückstellung auf 0	2,20
HK DG4V3 0C VM U 230AC	4/3	0C	[PB/AT]-[ABPT]-[PA/BT]	230 VAC 50 Hz	negativ (offen)	Federrückstellung auf 0	2,20
HK DG4V3 2C VM U 12DC	4/3	2C	[PB/AT]-[A/B/P/T]-[PA/BT]	12 VDC	positiv (geschlossen)	Federrückstellung auf 0	2,20
HK DG4V3 2C VM U 24DC	4/3	2C	[PB/AT]-[A/B/P/T]-[PA/BT]	24 VDC	positiv (geschlossen)	Federrückstellung auf 0	2,20
HK DG4V3 2C VM U 110AC	4/3	2C	[PB/AT]-[A/B/P/T]-[PA/BT]	110 VAC	positiv (geschlossen)	Federrückstellung auf 0	2,20
HK DG4V3 2C VM U 230AC	4/3	2C	[PB/AT]-[A/B/P/T]-[PA/BT]	230 VAC 50 Hz	positiv (geschlossen)	Federrückstellung auf 0	2,20
HK DG4V3 6C VM U 12DC	4/3	6C	[PB/AT]-[ABT/P]-[PA/BT]	12 VDC	positiv (geschlossen)	Federrückstellung auf 0	2,20



Artikel

Bezeichnung	Art	Kolbentyp	Nennspannung/ Stromart	Überdeckung	Ausführung	Gewicht (kg)
HK DG4V3 6C VM U 24DC	4/3	6C [PB/AT]-[ABT/P]-[PA/BT]	24 VDC	positiv (geschlossen)	Federrückstellung auf 0	2,20
HK DG4V3 6C VM U 110AC	4/3	6C [PB/AT]-[ABT/P]-[PA/BT]	110 VAC	positiv (geschlossen)	Federrückstellung auf 0	2,20
HK DG4V3 6C VM U 230AC	4/3	6C [PB/AT]-[ABT/P]-[PA/BT]	230 VAC 50 Hz	positiv (geschlossen)	Federrückstellung auf 0	2,20
HK DG4V3 7C VM U 12DC	4/3	7C [PB/AT]-[PAB/T]-[PA/BT]	12 VDC	positiv (geschlossen)	Federrückstellung auf 0	2,20
HK DG4V3 7C VM U 24DC	4/3	7C [PB/AT]-[PAB/T]-[PA/BT]	24 VDC	positiv (geschlossen)	Federrückstellung auf 0	2,20
HK DG4V3 7C VM U 110AC	4/3	7C [PB/AT]-[PAB/T]-[PA/BT]	110 VAC	positiv (geschlossen)	Federrückstellung auf 0	2,20
HK DG4V3 7C VM U 230AC	4/3	7C [PB/AT]-[PAB/T]-[PA/BT]	230 VAC 50 Hz	positiv (geschlossen)	Federrückstellung auf 0	2,20
HK DG4V3 8C VM U 12DC	4/3	8C [PA/BT]-[A/B/PT]-[PB/AT]	12 VDC	negativ (offen)	Federrückstellung auf 0	2,20
HK DG4V3 8C VMU 24DC	4/3	8C [PA/BT]-[A/B/PT]-[PB/AT]	24 VDC	negativ (offen)	Federrückstellung auf 0	2,20
HK DG4V3 8C VM U 110AC	4/3	8C [PA/BT]-[A/B/PT]-[PB/AT]	110 VAC	negativ (offen)	Federrückstellung auf 0	2,20
HK DG4V3 8C VM U 230AC	4/3	8C [PA/BT]-[A/B/PT]-[PB/AT]	230 VAC 50 Hz	negativ (offen)	Federrückstellung auf 0	2,20
HK DG4V3 2N VM U 12DC	4/2	2N [PB/AT]-[PA/BT]	12 VDC	positiv (geschlossen)	2 Rasten	1,60
HK DG4V3 2N VM U 24DC	4/2	2N [PB/AT]-[PA/BT]	24 VDC	positiv (geschlossen)	2 Rasten	1,60
HK DG4V3 2N VM U 110AC	4/2	2N [PB/AT]-[PA/BT]	110 VAC	positiv (geschlossen)	2 Rasten	1,60
HK DG4V3 2N VM U 230AC	4/2	2N [PB/AT]-[PA/BT]	230 VAC 50 Hz	positiv (geschlossen)	2 Rasten	1,60

Kolbentyp Beispiel: [A/B/PT] = [A gesperrt / B gesperrt / P+T verbunden]

Zubehör

HK SP DG4V3	Spule für Magnetwegeventil HK DG4V3
HK SP DIN 43650	Elektrischer Stecker für Magnetspule DIN 43650 / ISO 4400
HK M HK DH	Schraubensatz für NG 6-Ventile Typ HK DH / DG4V3