

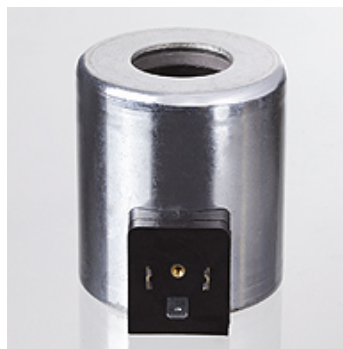
HK SP DG4V3

Spule für Magnetwegeventil HK DG4V3

HANSA FLEX

Eigenschaften

zugehörige Stecker HKSP664, HKSP666, HKSP667, HKSP668, HKSP669 (Gleichrichterstecker)



Hinweis

Bei Wechselstromspulen ist die Stromaufnahme in der Anzugphase deutlich höher als in der Haltephase.

Diese dürfen deshalb nie ohne Magnetkern betrieben werden, da dann die Gefahr der Überhitzung besteht und die Spule durchbrennen kann.

Ein ähnlicher Effekt tritt ein, wenn Ventile mit Wechselstrommagneten mit sehr hohen Taktfrequenzen (Ein / Aus) betrieben werden. Damit befinden sich die Spulen oft im Bereich der hohen Stromaufnahme und können ebenfalls überhitzen. Für diese Anwendungsfälle empfiehlt sich der Einsatz von RC – Spulen mit Gleichrichterstecker.

Bei Gleichspannungsspulen kann es beim Abschaltvorgang zu sehr hohen Spannungsspitzen kommen. Wir empfehlen deshalb bei diesen Spulen den Einsatz von Steckern mit Schutzbeschaltung.

Anzugsmoment für Befestigungsmuttern der Magnetspulen: 3Nm

Bestellhinweise

Weitere Spulenarten auf Anfrage

Artikel

Bezeichnung	Nennspannung +/- 10 %	mittlere Leistungsaufnahme (W)	Gewicht (kg)
HK DG4V3 G 12VDC	12 VDC	30	0,55
HK DG4V3 H 24VDC	24 VDC	30	0,55
HK DG4V3 A 110VAC	110 VAC	7	0,55
HK DG4V3 EP 230VAC	230 VAC	7	0,55

Zubehör

HK SP DIN 43650 Elektrischer Stecker für Magnetspule DIN 43650 / ISO 4400

Ist Ersatzteil zu folgenden Produkten

HK DG4V3 Magnetwegeventil NG 6