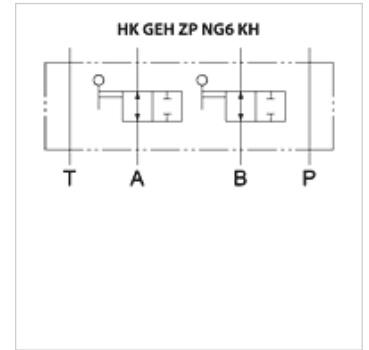


Eigenschaften

Ausführung	Zwischenplattenventil Kugelhahn in A+B
Lieferumfang	incl. 1x Handhebel für Kugelhahn
Betriebsdruck	max. 315 bar
Volumenstrom	max. 80 l/min
Anschluss	ISO/Cetop 03 NG6



Beschreibung

Zwischenplattenventil mit Sperrkugelhähnen für Höhenverketungen mit Ventilen ISO/Cetop 03 NG6

Mit dieser Zwischenplatte können alle darüberliegenden Komponenten abgesperrt werden – ohne Druckentlastung und Entleerung sowie ohne Beeinträchtigung des restlichen Kreislaufes.

Bestellhinweise

Weitere Ausführungen auf Anfrage

Zusätzliche Informationen

Großanlagen sind wegen der hohen Anzahl von Steuerelementen anfällig für Störungen. Würde z.B. bei einer Zentralhydraulikanlage in einem Walzwerk ein Magnetventil ausfallen, müsste dieser Steuerungsteil manuell gefahren oder die Produktion zum Auswechseln des Ventils unterbrochen werden. Hierzu müsste die Anlage druckentlastet, der evtl. unter äußerem Druck stehende Zylinder abgefangen und das Öl aus den Steigleitungen zum Zylinder abgelassen werden. Weiterhin müssten nach dem Austausch des Magnetventils die Leitungen wieder gefüllt und entlüftet werden.

Beim Einsatz dieser Zwischenplatte mit Kugelhahn kann nach dem Absperren aller Kanäle das auf die Platte aufgebaute Wegeventil ausgetauscht werden. Das erfolgt ohne Druckentlastung, ohne Entleerung des Systems und den damit verbundenen Verschmutzungen, ohne Entlüften und ohne Beeinträchtigung von anderen Steuerungen. Dadurch wird eine erhebliche Reduzierung der Stillstandszeiten von Hydraulikanlagen realisiert. Das Anfahren der Anlage bei erstmaliger Inbetriebnahme wird erleichtert, da diese beim Austausch von Spülplatten gegen die Wegeventile nicht entleert werden muss. Weiterhin wird eine Möglichkeit geschaffen, angeschlossene Zylinder unter äußerer Last für den Wartungszeitraum nicht fixieren zu müssen. Da die CETOP-Anschlussbilder auf beiden Anschlussseiten für die Magnet-Wegeventile identisch sind, können die Zwischenplatten problemlos nachgerüstet werden.

Artikel

Bezeichnung	wirkt in Kanal	Plattenhöhe (mm)	Gewicht (kg)
HK ZP NG6 KH AB	A + B	68	1,5