

HK 055 211

Rückschlagventil SC, einfachwirkend

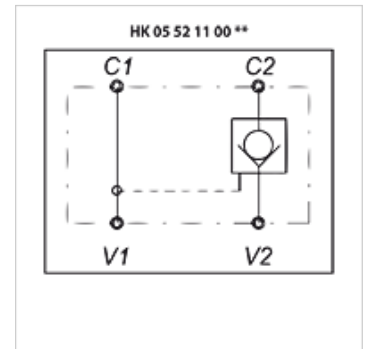
HANSA FLEX

Eigenschaften

Ausführung Kegelspernung
entsperrbar - einfachwirkend
Sitzausführung - leakagefrei

Werkstoff Gehäuse: Aluminium
Innenteile aus Stahl

Betriebsdruck max. 350 bar



Artikel

Bezeichnung	Gewinde	Öffnungsdruck (bar)	Aufsteuerungsverhältnis	Q max. (L/min)	A (mm)	B (mm)	C (mm)	D (mm)	E (mm)	F (mm)	H (mm)	Gewicht (kg)
HK 055 211 000 300	G 1/2"	1,0	1:3,2	50	95	35	50	38,5	25	32	38	0,70
HK 055 211 000 900	G 1/4"	2,0	1:4	20	70	35	40	33,5	0	24	35	0,36