

# HK 055 283

Rückschlagventil SC, einfachwirkend mit Entlüftung

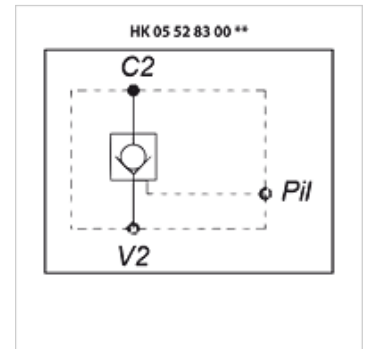
**HANSA FLEX**

## Eigenschaften

**Ausführung** Kegelspernung  
entsperrbar - einfachwirkend  
Sitzausführung - leakagefrei  
entlüfteter Aufsteuerbereich

**Werkstoff** Gehäuse: Aluminium  
Innenteile aus Stahl

**Betriebsdruck** max. 350 bar



## Artikel

Bezeichnung	Gewinde	Öffnungsdruck (bar)	Aufsteuerungsverhältnis	Q max. (L/min)	Gewicht (kg)
HK 055 283 000 200	G 3/8"	1,0	1:10	30	0,62
HK 055 283 000 201	G 3/8"	4,5	1:10	30	0,62