

SK ZUB AH HA

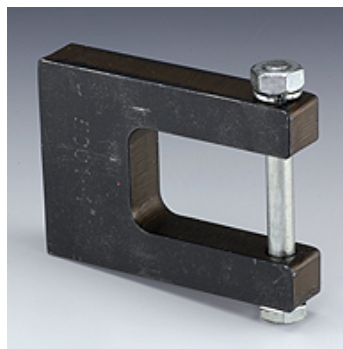
Anschweiß-Halter für HA-Kupplung

Eigenschaften

Lieferumfang Halter mit Schraube und Mutter

geeignet für Schraubkupplungs-Loshälfte SKL...HA
Schraubkupplungs-Festhälfte SKF...HA

Werkstoff Stahl



Artikel

| Bezeichnung | DN* | Baugröße | für Kupplungsgewinde |
|-----------------|-----|----------|----------------------|
| SK ZUB AH 10 HA | 10 | 3/8" | Rd. 36 x 3 |
| SK ZUB AH 13 HA | 12 | 1/2" | Rd. 40 x 3 |
| SK ZUB AH 20 HA | 19 | 3/4" | Rd. 45 x 3 |
| SK ZUB AH 25 HA | 25 | 1" | Rd. 58 x 4 |
| SK ZUB AH 32 HA | 31 | 1.1/4" | Rd. 65 x 5 |
| SK ZUB AH 40 HA | 38 | 1.1/2" | Rd. 75 x 5 |

DN = Nenndurchmesser, Nennweite

ist Zubehör zu folgenden Produkten

SKL IR HA Schraubkupplung-Loshälfte

SKF IR HA Schraubkupplung-Festhälfte