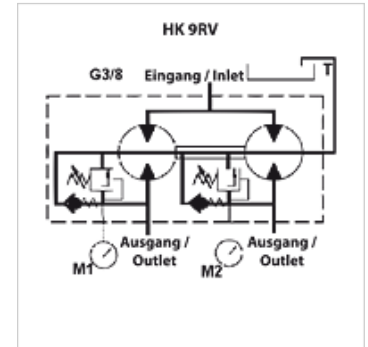


HK 9RV 02 BGO

Zahnradmengenteiler Größe 0 9RV 2-fach

Eigenschaften

Ausführung	mit einem Phasenausgleichsventil und Nachsaugventil je Sektion externe Leckölabführung Einstellbereich DBV: 70-210 bar
Drehzahlbereich	1200 - 2700 U/min
Druckdifferenz	max. 30 bar (zwischen den Sektionen)
Drehzahl empfohlen	1800 - 2000 U/min



Hinweis

Vor Inbetriebnahme in der Anlage sollte das erste Einlaufen der Zahnradmengenteiler ohne Belastung erfolgen.

Beschreibung

Diese Mengenteiler dienen zur Speisung von zwei unabhängigen Hydraulikkreisläufen mit nur einer Pumpe

Teilungsfehler ca. 3 %

Druckeinstellung für alle Sektionen gleich

Ventile einstellbar von 70-210 bar, andere Einstellbereiche auf Anfrage

Umbau auf interne Leckölabführung möglich - dazu im Anschluss T die innenliegende Zylinderschraube entfernen und diesen mittels Blindstopfen G1/2" verschließen (Umbau nur nach Rücksprache empfohlen!)

Auslegung Zahnradmengenteiler: $q_i = Q/z * 1000/n$

q_i = Schluckvolumen/Sektion [cm³]; Q = Eingangsvolumenstrom gesamt [l/min]; z = Anzahl Sektionen; n = Drehzahl [U/min]

Artikel

Bezeichnung	Eingangsvolumen je Sektion	p1 max.	Durchfluss pro Element min.	Durchfluss pro Element max.	Durchfluss pro Element	A	B	C	D	E	F	F1	H	Li	Ø R1	Ge-wicht
	(cc)	(bar)	(L/min)	(L/min)	(L/min)	(mm)	(mm)	(mm)	(mm)	(mm)	(mm)	(mm)	(mm)	(mm)	(mm)	(kg)
HK 9RV 02C 01	0,17	210	0,20	1,20	0,40	29,3	187,6	46	32,5	54,25	88,3	123,3	50	174	6,5	2,1
HK 9RV 02C 02	0,25	210	0,30	1,80	0,70	29,9	188,8	46	32,5	54,25	88,3	123,3	50	175	6,5	2,1
HK 9RV 02C 04	0,45	210	0,60	3,00	1,20	31,5	192,0	46	32,5	54,25	88,3	123,3	50	178	6,5	2,1
HK 9RV 02C 05	0,57	210	0,80	3,80	1,50	32,5	194,0	46	32,5	54,25	88,3	123,3	50	180	6,5	2,2
HK 9RV 02C 06	0,76	210	1,00	4,80	2,00	34,0	197,0	46	32,5	54,25	88,3	123,3	50	183	6,5	2,2

p1 = max. Betriebsdruck