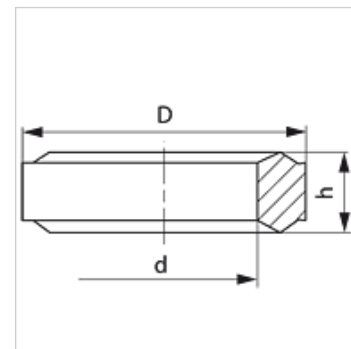


Características

Construcción	Junta de estanqueidad
Norma	DIN 2353 ISO 8434-1
Material	Acero
Protección de la superficie	con revestimiento galvanizado

**Artículo**

Denominación	para rosca	D (mm)	d (mm)	h (mm)
DKI 1/4	G 1/4"	11,0	6,0	4,5
DKI 1/2	G 1/2"	18,3	12,5	5,0

Variantes de producto

DKI VA	Junta de estanqueidad para roscas interiores, Acero fino
--------	--

es pieza de repuesto para los siguientes productos

MVE MG	Racor de conexión para manómetro
MVR MG	Racor de conexión para manómetro
XMVR	Racor de conexión para manómetro
MVR HJ	Tubuladura para conexión de manómetro
MVR	Racor de conexión para manómetro
XMVE	Racor de conexión para manómetro
MVO	Racor de conexión para manómetro
MVE	Racor de conexión para manómetro