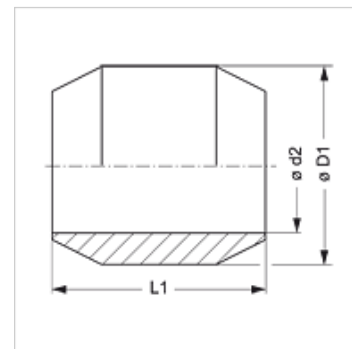
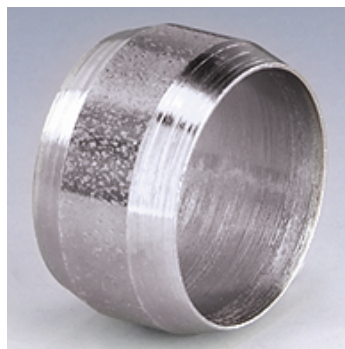


**Características**

<b>Construcción</b>	Doble anillo cónico
<b>Norma</b>	DIN 3862
<b>Campo de aplicación</b>	Para tuercas de racor A DIN 3870 y tornillos de racor DIN 3871
<b>Material</b>	Acero
<b>Protección de la superficie</b>	con revestimiento galvanizado

**Descripción**

Para tuercas de racor A DIN 3870 y tornillos de racor DIN 3871.

**Artículo**

Denominación	Ø D1 (mm)	Ø d2 (mm)	L1 (mm)
SRDK 06	8	6	6,5
SRDK 08	10	8	6,5
SRDK 10	12	10	7,5
SRDK 12	14	12	8,0
SRDK 18	20	18	9,0

Ø d2 = diámetro exterior del tubo

**Variantes de producto**

SRDK MG Anillo cónico doble, Latón