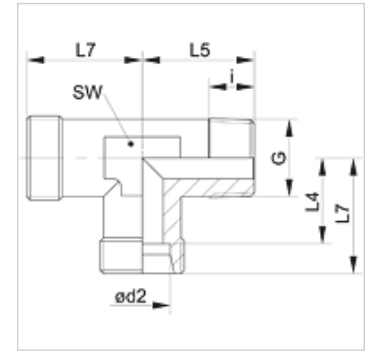


Características

Conexión 1	Rosca exterior métrica, cónica
Forma de obturación 1	obturación de rosca
Conexión 2 + 3	Rosca exterior métrica, cilíndrica
Forma de obturación 2 + 3	Cono interior de 24°
Construcción	Racor de rosca macho
Forma constructiva	en L
Norma	DIN 2353
Volumen de suministro	Tubuladura (sin tuerca de racor ni anillo cortante)
Material	Acero
Protección de la superficie	con revestimiento galvanizado



Nota

Para obtener información acerca del montaje, la instalación, la carga de presión y las temperaturas de servicio admisibles, consulte la Información técnica de los racores de tubo.

Artículo

Denominación	Serie	Presión de servicio en bar	Ø d2 (mm)	G	i (mm)	L4 (mm)	L5 (mm)	L7 (mm)	SW (mm)
XLM 04 LL	LL	PN 100	4	M 8 x 1 K	8	11,0	17	15	9
XLM 05 LL	LL	PN 100	5	M 8 x 1 K	8	9,5	17	15	11
XLM 06 LL	LL	PN 100	6	M 10 x 1 K	8	9,5	17	15	9
XLM 08 LL	LL	PN 100	8	M 10 x 1 K	8	11,5	20	17	12
XLM NW 04 HL	L	PN 315	6	M 10 x 1 K	8	12,0	20	19	12
XLM NW 06 HL	L	PN 315	8	M 12 x 1,5 K	12	14,0	26	21	12
XLM NW 08 HL	L	PN 315	10	M 14 x 1,5 K	12	15,0	27	22	14
XLM NW 10 HL	L	PN 315	12	M 16 x 1,5 K	12	17,0	28	24	17
XLM NW 13 HL	L	PN 316	15	M 18 x 1,5 K	12	21,0	32	26	19
XLM NW 16 HL	L	PN 315	18	M 22 x 1,5 K	14	23,5	36	31	24
XLM NW 03 HS	S	PN 400	6	M 12 x 1,5 K	12	16,0	26	23	12
XLM NW 04 HS	S	PN 400	8	M 14 x 1,5 K	12	17,0	27	24	14
XLM NW 06 HS	S	PN 400	10	M 16 x 1,5 K	12	17,5	28	25	17
XLM NW 08 HS	S	PN 400	12	M 18 x 1,5 K	12	21,5	28	29	17
XLM NW 10 HS	S	PN 400	14	M 20 x 1,5 K	14	22,0	32	30	19
XLM NW 13 HS	S	PN 400	16	M 22 x 1,5 K	14	24,5	32	33	24

Serie: LL = muy ligero L = ligero S = pesado - PN = presión nominal PB = presión de servicio máx. - Ø d2 = diámetro exterior del tubo

Variantes de producto

XLMK VA	Racor de rosca macho, en L, Acero fino
LMK	Racor de rosca macho, en L, Acero