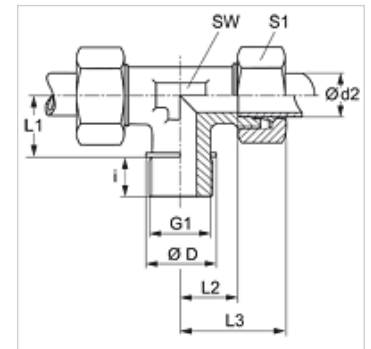


Características

| | |
|-----------------------------|--|
| Conexión 1 | Roscas exteriores BSP cilíndricas |
| Forma de obturación 1 | Forma B |
| Conexión 2 + 3 | Rosca exterior métrica, cilíndrica |
| Forma de obturación 2 + 3 | Cono interior de 24° |
| Construcción | Racor de rosca macho |
| Forma constructiva | en T |
| Norma | DIN 2353 ISO 8434-1 |
| Volumen de suministro | Tubuladura con tuerca de racor y anillo cortante |
| Material | Acero |
| Protección de la superficie | con revestimiento galvanizado |



Nota

Para obtener información acerca del montaje, la instalación, la carga de presión y las temperaturas de servicio admisibles, consulte la Información técnica de los racores de tubo.

Artículo

| Denominación | Serie | Presión de servicio en bar | Ø d2 (mm) | G1 | Ø D (mm) | i (mm) | L1 (mm) | L2 (mm) | L3 (mm) | SW (mm) | S1 |
|--------------|-------|----------------------------|--------------|--------------|-------------|-----------|------------|------------|------------|------------|----|
| TR NW 20 HL | L | PN 160 | 22 | G 3/4" -14 | 32 | 16 | 26 | 27,5 | 44 | 27 | 36 |
| TR NW 25 HL | L | PN 160 | 28 | G 1" -11 | 39 | 18 | 30 | 30,5 | 47 | 36 | 41 |
| TR NW 32 HL | L | PN 160 | 35 | G 1.1/4" -11 | 49 | 20 | 34 | 34,5 | 56 | 41 | 50 |
| TR NW 40 HL | L | PN 160 | 42 | G 1.1/2" -11 | 55 | 22 | 39 | 40,0 | 63 | 50 | 60 |
| TR NW 16 HS | S | PN 400 | 20 | G 3/4" -14 | 32 | 16 | 26 | 26,5 | 48 | 27 | 36 |
| TR NW 20 HS | S | PN 250 | 25 | G 1" -11 | 39 | 18 | 30 | 30,0 | 54 | 36 | 46 |
| TR NW 25 HS | S | PN 160 | 30 | G 1.1/4" -11 | 49 | 20 | 34 | 35,5 | 62 | 41 | 50 |
| TR NW 32 HS | S | PN 160 | 38 | G 1.1/2" -11 | 55 | 22 | 39 | 41,0 | 72 | 50 | 60 |

Serie: LL = muy ligero L = ligero S = pesado - PN = presión nominal PB = presión de servicio máx. - Ø d2 = diámetro exterior del tubo

Variantes de producto

| | |
|-------|--|
| TR VA | Racor de rosca macho, en T, Acero fino |
| XTR | Racor de rosca macho, en T, Acero |