

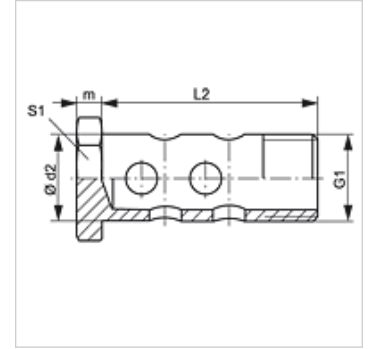
# DHS M / DHS R

Tornillo hueco doble

**HANSA FLEX**

## Características

|                             |                               |
|-----------------------------|-------------------------------|
| Conexión 1                  | Rosca exterior BSP / métrica  |
| Construcción                | Tornillo hueco doble          |
| Norma                       | DIN 7643                      |
| Material                    | Acero                         |
| Protección de la superficie | con revestimiento galvanizado |



## Artículo

| Denominación | G1         | Ø d2<br>(mm) | L2<br>(mm) | m<br>(mm) | S1 |
|--------------|------------|--------------|------------|-----------|----|
| DHS M 06     | M 6 x 1    | 6            | 25         | 5         | 11 |
| DHS M 08     | M 8 x 1    | 8            | 27         | 5         | 12 |
| DHS M 10     | M 10 x 1   | 10           | 30         | 6         | 14 |
| DHS M 12     | M 12 x 1,5 | 12           | 38         | 6         | 17 |
| DHS M 14     | M 14 x 1,5 | 14           | 42         | 6         | 19 |
| DHS M 16     | M 16 x 1,5 | 16           | 46         | 6         | 22 |
| DHS M 18     | M 18 x 1,5 | 18           | 54         | 6         | 24 |
| DHS M 22     | M 22 x 1,5 | 22           | 69         | 7         | 27 |
| DHS M 26     | M 26 x 1,5 | 26           | 77         | 8         | 32 |
| DHS M 30     | M 30 x 1,5 | 30           | 86         | 8         | 36 |
| DHS R 1/4    | G 1/4" -19 | 13           | 41         | 6         | 19 |

SW, S1, S2 = ancho de llave