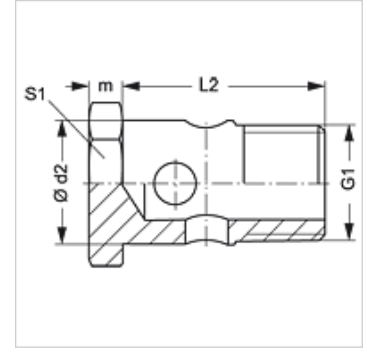


# HSM R

Tornillo hueco

## Características

|                             |                                   |
|-----------------------------|-----------------------------------|
| Conexión 1                  | Roscas exteriores BSP cilíndricas |
| Construcción                | Tornillo hueco                    |
| Suplemento construcción     | Ojo anular métrico                |
| Material                    | Acero                             |
| Protección de la superficie | con revestimiento galvanizado     |



## Artículo

| Denominación | G1         | Ø d2<br>(mm) | L2<br>(mm) | S1 |
|--------------|------------|--------------|------------|----|
| HSM R 1/8    | G 1/8" -28 | 10,0         | 19         | 14 |
| HSM R 1/4    | G 1/4" -19 | 14,0         | 26         | 19 |
| HSM R 1/2    | G 1/2" -14 | 22,0         | 39         | 27 |

SW, S1, S2 = ancho de llave