

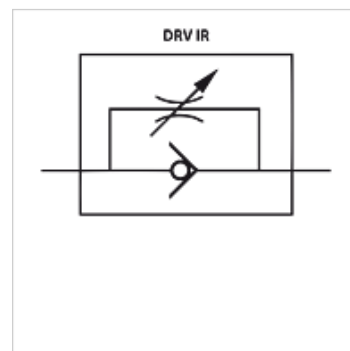
DRV IR

Válvulas de retención de mariposa DRV IR



Características

| | |
|---------------------|----------------|
| Material | Acero |
| Medios | aceite mineral |
| Presión de servicio | máx. 315 bares |



Nota

Estas válvulas deben ser ajustadas al caso de aplicación

Artículo

| Denominación | G1 | Q max. (L/min) | A (mm) | B (mm) | C (mm) | D (mm) | Peso (kg) |
|--------------|------------|-------------------|-----------|-----------|-----------|-----------|--------------|
| DRV 06 IR | G 1/4" -19 | 20 | 65 | 12 | 19 | 32 | 0,28 |
| DRV 10 IR | G 3/8" -19 | 38 | 75 | 12 | 24 | 41 | 0,51 |
| DRV 13 IR | G 1/2" -14 | 55 | 80 | 14 | 27 | 46 | 0,68 |
| DRV 20 IR | G 3/4" -14 | 150 | 100 | 16 | 32 | 55 | 1,18 |
| DRV 25 IR | G 1" -11 | 200 | 110 | 18 | 41 | 70 | 2,18 |

Qmax - corriente volumétrica máx.