

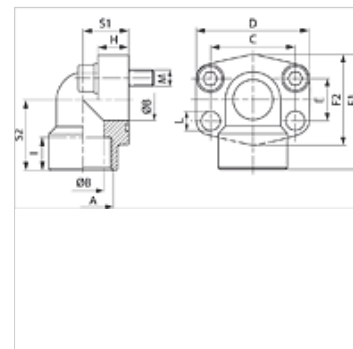
# AFS 90 N (3000 PSI)

Brida roscada macho SAE, NPT, ángulo de 90°

**HANSA FLEX**

## Características

|                             |                         |
|-----------------------------|-------------------------|
| Serie de presión            | 3000 psi                |
| Norma                       | SAE J 518 C<br>ISO 6162 |
| Forma constructiva          | Ángulo de 90°           |
| Construcción                | Brida roscada SAE       |
| Fijación                    | Taladro para tornillo   |
| Volumen de suministro       | sólo brida              |
| Material                    | S355J2G3 (ST52.3)       |
| Protección de la superficie | negro lubricado         |



## Nota

La presión de servicio máxima indicada se refiere a la brida. La presión de servicio efectiva la determina el espesor de pared y la calidad del tubo.

Los tornillos recomendados figuran en las columnas M (métr) o M (unc).

## Artículo

| Denominación           | PB<br>10.9<br>(bar) | Tamaño<br>constructivo | A                | Ø B  | C    | E    | F1   | H    | I    | S1   | S2   | L    | M metr.   | M onz          |
|------------------------|---------------------|------------------------|------------------|------|------|------|------|------|------|------|------|------|-----------|----------------|
|                        |                     |                        |                  | (mm) | (mm) | (mm) | (mm) | (mm) | (mm) | (mm) | (mm) | (mm) |           |                |
| <b>AFS 80/90 N</b>     | 350                 | 1/2"                   | NPT 1/2" -14     | 13   | 38,1 | 17,5 | 60   | 16   | 19   | 20   | 37   | 9,0  | M 8 x 30  | 5/16" x 1.1/4" |
| <b>AFS 80/90 N 038</b> | 350                 | 1/2"                   | NPT 3/8" -18     | 13   | 38,1 | 17,5 | 60   | 16   | 19   | 20   | 37   | 9,0  | M 8 x 30  | 5/16" x 1.1/4" |
| <b>AFS 100/90 N</b>    | 350                 | 3/4"                   | NPT 3/4" -14     | 19   | 47,6 | 22,2 | 63   | 18   | 19   | 24   | 38   | 11,0 | M 10 x 35 | 3/8" x 1.1/2"  |
| <b>AFS 102/90 N</b>    | 315                 | 1"                     | NPT 1" -11,5     | 25   | 52,4 | 26,2 | 70   | 19   | 20   | 28   | 43   | 11,0 | M 10 x 35 | 5/16" x 1.1/4" |
| <b>AFS 104/90 N</b>    | 250                 | 1.1/4"                 | NPT 1.1/4" -11,5 | 32   | 58,7 | 30,2 | 85   | 21   | 22   | 34   | 51   | 11,5 | M 10 x 40 | 7/16" x 1.1/2" |
| <b>AFS 106/90 N</b>    | 200                 | 1.1/2"                 | NPT 1.1/2"       | 38   | 69,9 | 35,7 | 95   | 25   | 25   | 38   | 56   | 13,5 | M 12 x 45 | 1/2" x 1.3/4"  |
| <b>AFS 108/90 N</b>    | 200                 | 2"                     | NPT 2" -11,5     | 51   | 77,8 | 42,9 | 110  | 25   | 28   | 42   | 65   | 13,5 | M 12 x 45 | 5/8" x 2"      |

PN = presión nominal PB = presión de servicio máx.

## Variantes de producto

|                                     |   |
|-------------------------------------|---|
| <b>AFS 90 N M (3000 / 6000 PSI)</b> | Brida roscada macho SAE, NPT, ángulo de 90°, con juego de tornillos métricos y junta tórica |
| <b>AFS 90 N U (3000 / 6000 PSI)</b> | Brida roscada macho SAE, NPT, ángulo de 90°, con juego de tornillos UNC y junta tórica      |