

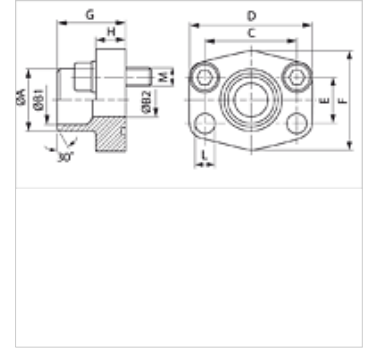
AFS STRE M (3000 PSI)

Collar de soldadura SAE

HANSA FLEX

Características

Serie de presión	3000 psi
Norma	SAE J 518 C ISO 6162
Suplemento construcción	ND 40
Forma constructiva	recto
Construcción	Collar de soldadura SAE
Fijación	Taladro para tornillo
Volumen de suministro	con juego de tornillos métricos y junta tórica
Material	S355J2G3 (ST52.3)
Protección de la superficie	negro lubricado



Nota

La presión de servicio máxima indicada se refiere a la brida. La presión de servicio efectiva la determina el espesor de pared y la calidad del tubo.

Artículo

Denominación	PB 10.9 (bar)	Tamaño constructivo	Tubo	A	B1	B2	G	C	D	E	F	H	L	M metr.
				(mm)	(mm)	(mm)	(mm)	(mm)	(mm)	(mm)	(mm)	(mm)	(mm)	
AFS 80 STRE 21.3 M	350	1/2"	21,3 x 2,6	22	16,0	13	35,0	38,1	54	17,5	46	16,0	9,0	M 8 x 30
AFS 100 STRE 26.9 M	350	3/4"	26,9 x 2,6	28	21,5	19	36,0	47,6	65	50,0	50	18,0	11,0	M 10 x 35
AFS 102 STRE 33.7 M	315	1"	33,7 x 3,2	35	27,0	25	38,0	52,4	70	26,2	55	18,0	11,0	M 10 x 35
AFS 104 STRE 42.2 M	250	1.1/4"	42,4 x 3,2	43	36,0	31	41,0	58,7	79	30,2	68	21,0	11,5	M 10 x 40
AFS 106 STRE 48.3 M	200	1.1/2"	48,3 x 3,2	49	42,0	38	44,0	69,9	93	35,7	78	25,0	13,5	M 12 x 45
AFS 108 STRE 48.3 M	200	2"	48,3 x 3,2	49	42,0	42	45,0	77,8	102	42,9	90	25,0	13,5	M 12 x 45
AFS 108 STRE 60.3 M	200	2"	60,3 x 3,6	61	53,0	49	45,0	77,8	102	42,9	90	25,0	13,5	M 12 x 45
AFS 110 STRE 60.3 M	160	2.1/2"	60,3 x 3,6	61	53,0	53	50,0	88,9	114	50,8	105	25,0	13,5	M 12 x 45
AFS 110 STRE 76.1 M	160	2.1/2"	76,1 x 3,6	77	70,0	62	50,0	88,9	114	50,8	105	25,0	13,5	M 12 x 45
AFS 112 STRE 88.9 M	138	3"	88,9 x 3,6	90	82,0	74	51,0	106,4	134	61,9	124	26,0	17,5	M 16 x 50
AFS 114 STRE 76.1 M	35	3.1/2"	76,1 x 3,6	77	70,0	70	48,0	120,7	152	69,9	136	26,0	17,5	M 16 x 50
AFS 114 STRE 88.9 M	35	3.1/2"	88,9 x 3,6	90	82,0	82	48,0	120,7	152	69,9	136	26,0	17,5	M 16 x 50
AFS 116 STRE 114.3 M	35	4"	114 x 3,6	115	107,0	102	48,0	130,2	162	77,8	146	26,0	17,5	M 16 x 50
AFS 116 STRE 88.9 M	35	4"	88,9 x 3,6	90	82,0	82	48,0	130,2	162	77,8	146	26,0	17,5	M 16 x 50
AFS 118 STRE 139.7 M *	35	5"	139,7 x 4	131	120,0	131	28,0	152,4	190	92,1	170	28,0	17,5	M 16 x 55

PN = presión nominal PB = presión de servicio máx. - *) AFS 118 STRE 139.7: Ejecución como brida plana para soldar.

Variantes de producto

AFS STRE (3000 PSI)	Collar de soldadura SAE, sólo brida
AFS STRE U (3000 PSI)	Collar de soldadura SAE, con juego de tornillos UNC y junta tórica