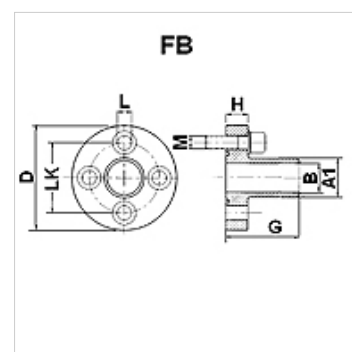


Características

| | |
|-----------------------------|--|
| Construcción | Conexión de bomba (4 agujeros) |
| Forma constructiva | recto |
| Fijación | con juego de tornillos métricos |
| Volumen de suministro | con juego de tornillos métricos y junta tórica |
| Material | Acero ST 42.3 |
| Protección de la superficie | con revestimiento galvanizado |



Nota

La presión de servicio máxima indicada se refiere a la brida. La presión de servicio efectiva la determina el espesor de pared y la calidad del tubo.

Artículo

| Denominación | Presión PB (bar) | LK (mm) | A1 (mm) | Ø B (mm) | D (mm) | G (mm) | H (mm) | L (mm) | Tornillos | OR |
|--------------|---------------------|------------|------------|-------------|-----------|-----------|-----------|-----------|-----------------|--------------|
| FB 1 | 250 | 30 | 19,0 | 14,0 | 45 | 55 | 10 | 6,5 | (4 x) M 6 x 20 | 18,77 x 1,78 |
| FB 2 | 250 | 40 | 25,4 | 19,0 | 58 | 60 | 12 | 8,5 | (4 x) M 8 x 25 | 25,12 x 1,78 |
| FB 3 B | 250 | 56 | 32,0 | 24,5 | 76 | 72 | 16 | 10,5 | (4 x) M 10 x 35 | 31,42 x 2,62 |

PN = presión nominal PB = presión de servicio máx.