

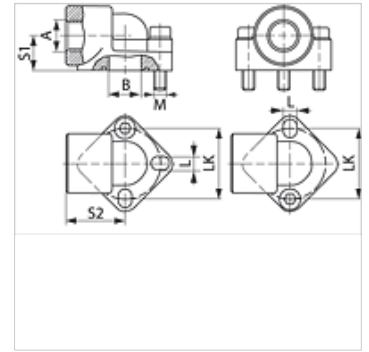
# WA

Conexión de bomba (2 agujeros), ángulo de 90°

**HANSA FLEX**

## Características

<b>Construcción</b>	Conexión de bomba (2 agujeros)
<b>Forma constructiva</b>	Ángulo de 90°
<b>Fijación</b>	con juego de tornillos métricos
<b>Volumen de suministro</b>	con juego de tornillos métricos y junta tórica
<b>Material</b>	Aluminio



## Nota

La presión de servicio máxima indicada se refiere a la brida. La presión de servicio efectiva la determina el espesor de pared y la calidad del tubo.

## Artículo

Denominación	Presión PB (bar)	LK (mm)	A	Ø B (mm)	S1 (mm)	S2 (mm)	L (mm)	Tornillos	OR
<b>WA 3.5 114</b>	120	62,0	G 1.1/4" -11	32	33,5	57	13	(2 x) M 12 x 35	35,80 x 3,53

PN = presión nominal PB = presión de servicio máx.