

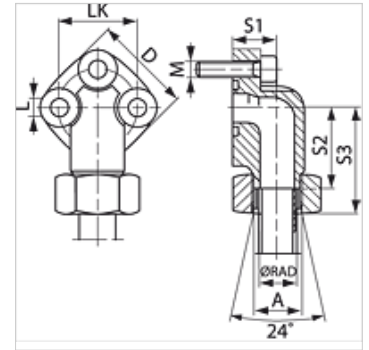
WF LK 3 M

Conexión de bomba (3 agujeros), ángulo de 90°

HANSA FLEX

Características

| | |
|-----------------------------|--|
| Construcción | Conexión de bomba (3 agujeros) |
| Forma constructiva | Ángulo de 90° |
| Fijación | con juego de tornillos métricos |
| Volumen de suministro | con juego de tornillos, junta tórica, tuerca y anillo cortante |
| Material | Fundición maleable GTW40 |
| Protección de la superficie | con revestimiento galvanizado |



Artículo

| Denominación | Serie | Ø RAD (mm) | Presión PB (bar) | LK (mm) | A | D (mm) | S1 (mm) | S2 (mm) | S3 (mm) | L (mm) | Tornillos | OR |
|-------------------|-------|---------------|---------------------|------------|---------|-----------|------------|------------|------------|-----------|----------------|------------|
| WF 30 LK L 12-3 M | L | 12 | 250 | 30 | M18x1,5 | 38 | 19 | 30,0 | 46,5 | 6,4 | (3 x) M 6 x 25 | 16,0 x 2,5 |
| WF 30 LK L 15-3 M | L | 15 | 250 | 30 | M22x1,5 | 38 | 19 | 30,0 | 46,0 | 6,4 | (3 x) M 6 x 25 | 16,0 x 2,5 |
| WF 40 LK L 22-3 M | L | 22 | 160 | 40 | M30x2 | 48 | 25 | 35,5 | 52,5 | 8,4 | (3 x) M 8 x 30 | 24,0 x 2,5 |
| WF 40 LK L 28-3 M | L | 28 | 160 | 40 | M36x2 | 48 | 25 | 35,5 | 52,5 | 8,4 | (3 x) M 8 x 30 | 24,0 x 2,5 |

Serie: LL = muy ligero L = ligero S = pesado - PN = presión nominal PB = presión de servicio máx. - Ø RAD = diámetro exterior del tubo

Variantes de producto

WF LK 3 Conexión de bomba (3 agujeros), ángulo de 90°, con juego de tornillos métricos y junta tórica