

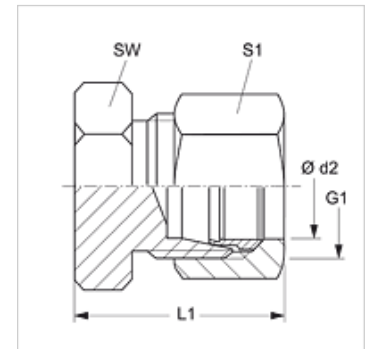
VHL VA / VHS VA

Tubuladura de cierre

HANSA FLEX

Características

| | |
|-----------------------|--|
| Conexión 1 | Rosca exterior métrica, cilíndrica |
| Forma de obturación 1 | Cono interior de 24° |
| Construcción | Tubuladura de cierre |
| Forma constructiva | recto |
| Norma | DIN 2353 ISO 8434-1 |
| Volumen de suministro | Tubuladura con tuerca de racor y anillo cortante |
| Material | Acero fino |



Nota

Para obtener información acerca del montaje, la instalación, la carga de presión y las temperaturas de servicio admisibles, consulte la Información técnica de los racores de tubo.

Artículo

| Denominación | Serie | Presión de servicio en bar | Ø d2 (mm) | G1 | L1 (mm) | SW (mm) | S1 |
|--------------|-------|----------------------------|-----------|------------|---------|---------|----|
| VHL NW 04 VA | L | PN 315 | 6 | M 12 x 1,5 | 22 | 12 | 14 |
| VHL NW 06 VA | L | PN 315 | 8 | M 14 x 1,5 | 23 | 14 | 17 |
| VHL NW 08 VA | L | PN 315 | 10 | M 16 x 1,5 | 24 | 17 | 19 |
| VHL NW 10 VA | L | PN 315 | 12 | M 18 x 1,5 | 25 | 19 | 22 |
| VHL NW 13 VA | L | PN 400 | 15 | M 22 x 1,5 | 26 | 27 | 32 |
| VHL NW 16 VA | L | PN 315 | 18 | M 26 x 1,5 | 28 | 27 | 32 |
| VHL NW 20 VA | L | PN 160 | 22 | M 30 x 2 | 30 | 32 | 36 |
| VHL NW 25 VA | L | PN 160 | 28 | M 36 x 2 | 31 | 41 | 41 |
| VHL NW 32 VA | L | PN 160 | 35 | M 45 x 2 | 36 | 46 | 50 |
| VHL NW 40 VA | L | PN 160 | 42 | M 52 x 2 | 39 | 55 | 60 |
| VHS NW 03 VA | S | PN 630 | 6 | M 14 x 1,5 | 26 | 14 | 17 |
| VHS NW 04 VA | S | PN 630 | 8 | M 16 x 1,5 | 28 | 17 | 19 |
| VHS NW 06 VA | S | PN 630 | 10 | M 18 x 1,5 | 29 | 19 | 22 |
| VHS NW 08 VA | S | PN 630 | 12 | M 20 x 1,5 | 31 | 22 | 24 |
| VHS NW 10 VA | S | PN 630 | 14 | M 22 x 1,5 | 33 | 24 | 27 |
| VHS NW 13 VA | S | PN 400 | 16 | M 24 x 1,5 | 34 | 27 | 30 |
| VHS NW 16 VA | S | PN 400 | 20 | M 30 x 2 | 39 | 32 | 36 |
| VHS NW 20 VA | S | PN 400 | 25 | M 36 x 2 | 44 | 41 | 46 |
| VHS NW 25 VA | S | PN 400 | 30 | M 42 x 2 | 47 | 46 | 50 |
| VHS NW 32 VA | S | PN 315 | 38 | M 52 x 2 | 54 | 55 | 60 |

Serie: LL = muy ligero L = ligero S = pesado - PN = presión nominal PB = presión de servicio máx. - Ø d2 = diámetro exterior del tubo

Variantes de producto

| | |
|-------------------|----------------------------------|
| VHLL / VHL / VHS | Tubuladura de cierre, Acero |
| XVHL VA / XVHS VA | Tubuladura de cierre, Acero fino |