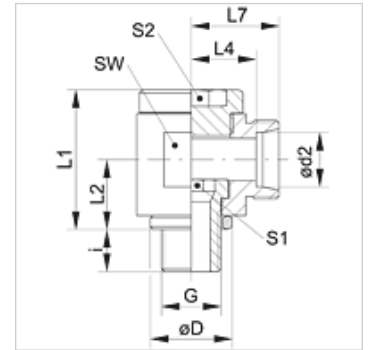


Características

Conexión 1	Rosca exterior métrica, cilíndrica
Forma de obturación 1	Junta de estanqueidad
Conexión 2	Rosca exterior métrica, cilíndrica
Forma de obturación 2	Cono interior de 24°
Construcción	Racor giratorio sin estrangulación
Forma constructiva	Ángulo de 90°
Norma	DIN 2353 ISO 8434-1
Volumen de suministro	Tubuladura (sin tuerca de racor ni anillo cortante)
Material	Acero
Protección de la superficie	con revestimiento galvanizado



Nota

Para obtener información acerca del montaje, la instalación, la carga de presión y las temperaturas de servicio admisibles, consulte la Información técnica de los racores de tubo.

Artículo

Denominación	Serie	Presión de servicio en bar	Ø d2 (mm)	G	Ø D (mm)	i (mm)	L1 (mm)	L2 (mm)	L4 (mm)	L7 (mm)	SW (mm)	S1	S2
XDWM NW 04 HL	L	PN 160	6	M 10 x 1	14	8	24	12	12,5	19	19	6	6
XDWM NW 06 HL	L	PN 160	8	M 12 x 1,5	17	12	30	15	14,5	21	22	6	6
XDWM NW 08 HL	L	PN 100	10	M 14 x 1,5	19	12	30	16	15,5	22	22	8	8
XDWM NW 10 HL	L	PN 100	12	M 16 x 1,5	21	12	37	18	18,0	25	27	10	10
XDWM NW 10 HL 18	L	PN 100	12	M 18 x 1,5	23	12	37	18	18,0	25	30	12	12
XDWM NW 13 HL	L	PN 100	15	M 18 x 1,5	23	12	40	20	22,0	26	30	12	12
XDWM NW 16 HL	L	PN 100	18	M 22 x 1,5	27	14	46	23	21,5	27	36	14	14
XDWM NW 20 HL	L	PN 100	22	M 26 x 1,5	31	16	51	25	26,0	33	41	17	17
XDWM NW 25 HL	L	PN 100	28	M 33 x 2	39	18	64	32	31,5	39	50	22	22
XDWM NW 32 HL	L	PN 63	35	M 42 x 2	49	20	76	37	35,5	46	60	27	27
XDWM NW 40 HL	L	PN 63	42	M 48 x 2	55	22	85	42	40,0	51	70	32	32
XDWM NW 03 HS	S	PN 160	6	M 12 x 1,5	17	12	30	15	16,5	23	22	6	6
XDWM NW 04 HS	S	PN 160	8	M 14 x 1,5	19	12	30	16	16,5	23	22	8	8
XDWM NW 06 HS	S	PN 100	10	M 16 x 1,5	21	12	37	18	18,5	26	27	10	10
XDWM NW 08 HS	S	PN 100	12	M 18 x 1,5	23	12	41	20	20,5	28	30	12	12
XDWM NW 10 HS	S	PN 100	14	M 20 x 1,5	25	14	42	21	23,0	31	32	12	12
XDWM NW 13 HS	S	PN 100	16	M 22 x 1,5	27	14	46	23	22,5	31	36	14	14
XDWM NW 16 HS	S	PN 100	20	M 27 x 2	32	16	58	28	27,5	38	46	17	17
XDWM NW 20 HS	S	PN 100	25	M 33 x 2	39	18	64	32	31,0	43	50	22	22
XDWM NW 25 HS	S	PN 63	30	M 42 x 2	49	20	76	37	36,5	50	60	27	27
XDWM NW 32 HS	S	PN 63	38	M 48 x 2	55	22	85	42	41,0	57	70	32	32

Serie: LL = muy ligero L = ligero S = pesado - PN = presión nominal PB = presión de servicio máx. - Ø d2 = diámetro exterior del tubo

Variantes de producto

XDWM VA	Racor giratorio sin estrangulación, Ang90°, Tubuladura (sin tuerca de racor ni anillo cortante)
DWM	Racor giratorio sin estrangulación, Ang90°, Tubuladura con tuerca de racor y anillo cortante