

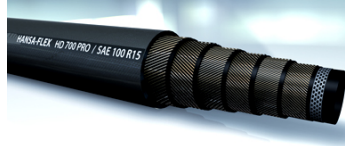
# HD 700 PRO

Tubo flexible HD, capa externa muy resistente a la fricción

**HANSA FLEX**

## Características

<b>Campo de aplicación</b>	Circuitos de alta presión con carga elevada Engranajes hidrostáticos Construcción naval resulta especialmente adecuado cuando haya poco espacio para la instalación y una elevada abrasión
<b>Características especiales</b>	Cubierta superior extraordinariamente resistente a la abrasión
<b>Norma</b>	desde DN 19: SAE 100 R15 DN 10 + 12: EN 856 4SP DN 16: EN 856 4SH
<b>Capa interna</b>	Goma sintética resistente al aceite
<b>Inserción</b>	cuatro (hasta NW 25) o seis (a partir de NW 32) espirales de alambre de acero de máxima resistencia a la tracción
<b>Capa externa</b>	goma sintética con capa plástica adicional, con un valor de desgaste 300 veces superior al de las cubiertas externas estándar
<b>Color</b>	negro
<b>Temperatura min.</b>	-40 °C
<b>Temperatura max.</b>	121 °C
<b>Cambio de longitud</b>	+2 % a -2 %.
<b>Medios</b>	aceite mineral Glicol Agua (0 °C a + 70 °C) emulsiones de agua y aceite



## Nota

La modificación de la longitud del tubo flexible se determina en la verificación según EN ISO 1402 con presión máx. de servicio.

## Artículo

Denominación	DN*	Tamaño	Pulgadas	Ø interior	Ø exterior	Presión de servicio	Presión de prueba	Presión de rotura	Radio mín. de flexión
				(mm)	(mm)	(bar)	(bar)	(bar)	(mm)
HD 710 PRO	10	6	3/8"	9,5	21,4	445,0	890	1780	180
HD 713 PRO	12	8	1/2"	12,7	24,6	415,0	830	1660	230
HD 716 PRO	16	10	5/8"	16,2	29,2	420,0	840	1680	250
HD 720 PRO	19	12	3/4"	19,0	32,0	420,0	840	1680	265
HD 725 PRO	25	16	1"	25,4	38,2	420,0	840	1680	330
HD 732 PRO	31	20	1.1/4"	31,8	50,4	420,0	840	1680	445
HD 740 PRO	38	24	1.1/2"	38,1	57,3	420,0	840	1680	530
HD 750 PRO	51	32	2"	50,8	71,5	420,0	840	1680	700

DN = diámetro nominal, ancho nominal