

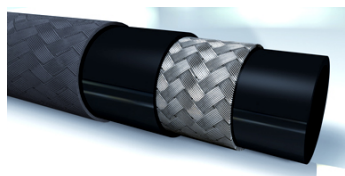
# MD 100

Tubo flexible de presión media

**HANSA FLEX**

## Características

<b>Campo de aplicación</b>	Circuitos de baja y de media presión
<b>Norma</b>	SAE 100 R 5
<b>Capa interna</b>	Goma sintética resistente al aceite
<b>Inserción</b>	una capa trenzada textil y un trenzado de alambre de acero
<b>Capa externa</b>	una capa trenzada textil, incorporada en goma sintética
<b>Color</b>	negro
<b>Temperatura mín.</b>	-40 °C
<b>Temperatura max.</b>	100 °C
<b>Medios</b>	aceite mineral Aceite basado en poliglicol Agua (0 °C a + 70 °C) emulsiones de agua y aceite



## Artículo

Denominación DN*	Tamaño	Pulgadas	Ø interior mín. (mm)	Ø interior max. (mm)	Ø exterior mín. (mm)	Ø exterior max. (mm)	Presión de servicio (bar)	Presión de prueba (bar)	Presión de rotura (bar)	Radio mín. de flexión (mm)	
MD 104	5	4	3/16"	4,8	5,5	12,7	13,7	207,0	414	827	76
MD 106	6	5	1/4"	6,4	7,2	14,3	15,3	207,0	414	827	95
MD 108	8	6	5/16"	7,9	8,7	16,7	17,6	155,0	310	620	102
MD 110	10	8		10,3	11,1	18,9	20,0	138,0	276	552	117
MD 113	12	10	1/2"	12,7	13,7	22,8	24,0	121,0	241	483	140
MD 116	16	12	5/8"	15,9	17,0	26,8	28,0	103,0	207	414	165
MD 120	22	16	7/8"	22,2	23,3	30,6	32,2	55,0	110	221	187
MD 125	28	20		28,6	29,8	37,3	38,9	43,0	86	172	229
MD 132	35	24	1.3/8"	34,9	36,1	43,7	45,2	34,0	69	138	267
MD 140	38	32		46,0	47,2	55,2	57,6	24,0	48	97	337

DN = diámetro nominal, ancho nominal