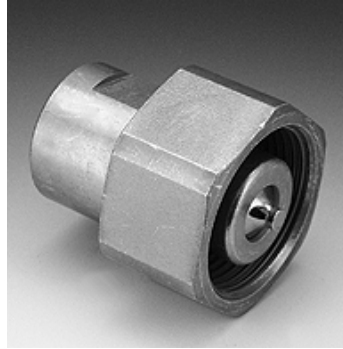


Características

Campo de aplicación	Empleo general, p. ej. en la industria, maquinaria de construcción, tecnología agraria, etc.
Conexión 1	Rosca interior métrica, cilíndrica
Forma de obturación 1	para empalme roscado en A, B y en su caso en E
Presión residual:	Es posible un acoplamiento con presión residual
compatible con	Aeroquip
Material	Acero
Protección de la superficie	con revestimiento galvanizado



Descripción

Los acoplamientos roscados están concebidos para altas presiones e impulsos de presión.

Indicaciones para pedidos

Consúltenos otros valores de temperatura y presión.

Información adicional

Gracias a la robusta construcción, son adecuados para condiciones de empleo difíciles.

Artículo

Denominación	DN*	Roscas interiores	Rosca de acoplamiento	Presión de servicio (bar)	Temperatura aceite mineral min. (°C)	Temperatura aceite mineral max. (°C)	SF dec.*
SKL 13 IM AE	12	M 22x1,5	Rd. 35 x 2	350,0	-30	100	4
SKL 16 IM AE	16	M 26x1,5	Rd. 42 x 2	350,0	-30	100	-
SKL 20 IM AE	19	M 30x1,5	Rd. 54 x 3	350,0	-30	100	4
SKL 25 IM AE	25	M 38x1,5	Rd. 64 x 3	350,0	-40	150	-

DN = diámetro nominal, ancho nominal – SF acop. = factor de seguridad acoplado

Accesorios

SKL ZUBS AE	Protección contra el polvo para SKL..AE
-------------	-----------------------------------------