

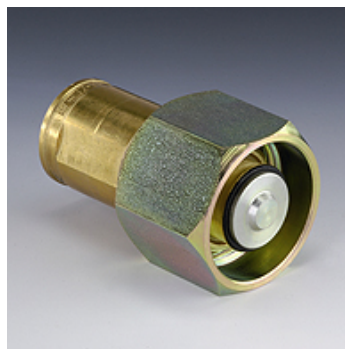
SKL IR F SN78 SK

Mitad suelta de acoplamiento roscado



Características

Campo de aplicación	Construcción industrial y de vehículos
Construcción	Snap-tite serie 78
Conexión 1	Rosca interior BSP cilíndricas
Forma de obturación 1	para empalme roscado en A, B y en su caso en E
Presión residual:	Es posible un acoplamiento con presión residual
Característica adicional	Diseño hexagonal
Material	Latón



Descripción

Los acoplamientos roscados están concebidos para altas presiones e impulsos de presión.

Información adicional

Gracias a la robusta construcción, son adecuados para condiciones de empleo difíciles.

Artículo

Denominación	DN*	Roscas interiores	Presión de servicio (bar)	Temperatura aceite mineral min. (°C)	Temperatura aceite mineral max. (°C)	SF dec.*
SKL 20 IR F SN78 SK	19	G 3/4" -14	207,0	-40	90	2
SKL 25 IR F SN78 SK	25	G 1" -11	207,0	-40	90	2

DN = diámetro nominal, ancho nominal – SF acop. = factor de seguridad acoplado