

# SKM ZUB 3 11

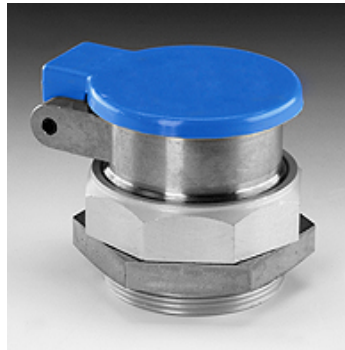
Soporte de arranque con protección contra el polvo

**HANSA FLEX**

## Características

**apto para** Manguito de acoplamiento insertable

**Material** Acero



## Artículo

Denominación	Tamaño constructivo	Rosca de paso	SW (mm)
<b>SKM ZUB 3 11</b>	3	M 48 x 1,5	55

SW = ancho de llave

## es accesorio para los siguientes productos

**SKM IR** Manguito de acoplamiento insertable

**SKM HL / SKM HS** Manguito de acoplamiento insertable

**SKM IM** Manguito de acoplamiento insertable

**SKM IJ JD** Manguito de acoplamiento insertable