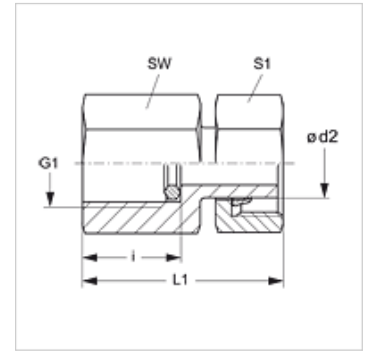
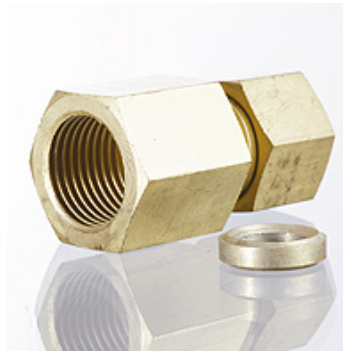


Características

Conexión 1	Rosca interior BSP cilíndricas
Forma de obturación 1	Junta de estanqueidad
Conexión 2	Rosca de tuerca métrica
Forma de obturación 2	Tubuladura con anillo cortante
Construcción	Racor de conexión para manómetro
Volumen de suministro	con anillo con borde de obturación
Material	Latón



Nota

Para obtener información acerca del montaje, la instalación, la carga de presión y las temperaturas de servicio admisibles, consulte la Información técnica de los racores de tubo.

Artículo

Denominación	Serie	Ø d2 (mm)	Presión de servicio en bar	G1	i (mm)	L1 (mm)	SW (mm)	S1
MVE NW 04 L MG	L	6	PN 400	G 1/4" -19	14,5	38,0	19	14
MVE NW 08 L MG	L	10	PN 400	G 1/4" -19	14,5	39,5	19	19
MVE NW 10 L MG	L	12	PN 400	G 1/4" -19	14,5	40,5	19	22

Serie: LL = muy ligero L = ligero S = pesado - PN = presión nominal PB = presión de servicio máx. - Ø = diámetro exterior tubo

Variantes de producto

MVE	Racor de conexión para manómetro, Acero
MVE VA	Racor de conexión para manómetro, Acero fino

Piezas de repuesto

DKI	Junta de estanqueidad para roscas interiores
------------	--