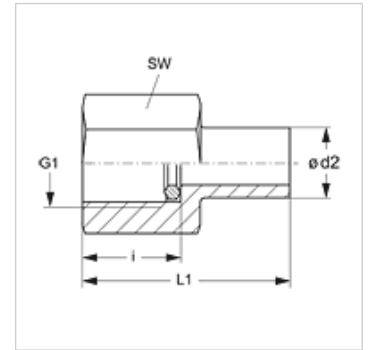
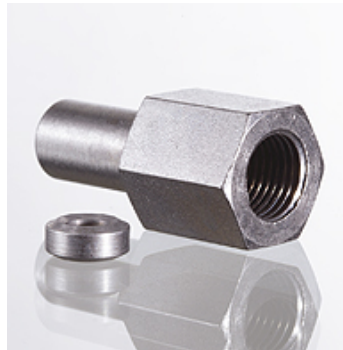


### Características

<b>Conexión 1</b>	Rosca interior BSP cilíndricas
<b>Forma de obturación 1</b>	Junta de estanqueidad
<b>Conexión 2</b>	Tubuladura no premontada
<b>Forma de obturación 2</b>	Tubuladura con anillo cortante
<b>Construcción</b>	Racor de conexión para manómetro
<b>Volumen de suministro</b>	con junta de estanqueidad (tubuladura sin tuerca de racor ni anillo cortante)
<b>Material</b>	Acero
<b>Protección de la superficie</b>	con revestimiento galvanizado



### Nota

Para obtener información acerca del montaje, la instalación, la carga de presión y las temperaturas de servicio admisibles, consulte la Información técnica de los racores de tubo.

### Artículo

Denominación	Serie	Ø d2 (mm)	Presión de servicio en bar	G1	i (mm)	L1 (mm)	SW (mm)
XMVE NW 04 L	L	6	PN 400	G 1/4" -19	14,5	38,0	19
XMVE NW 06 L	L	8	PN 400	G 1/4" -19	14,5	38,0	19
XMVE NW 08 L	L	10	PN 400	G 1/4" -19	14,5	39,5	19
XMVE NW 10 L	L	12	PN 400	G 1/4" -19	14,5	40,5	19
XMVE NW 03 S	S	6	PN 630	G 1/2" -14	20,0	45,0	27
XMVE NW 04 S	S	8	PN 630	G 1/2" -14	20,0	45,0	27
XMVE NW 06 S	S	10	PN 630	G 1/2" -14	20,0	47,0	27
XMVE NW 08 S	S	12	PN 630	G 1/2" -14	20,0	47,5	27

Serie: LL = muy ligero L = ligero S = pesado - PN = presión nominal PB = presión de servicio máx. - Ø = diámetro exterior tubo

### Variantes de producto

XMVE VA	Racor de conexión para manómetro, Acero fino
MVE	Racor de conexión para manómetro, Acero

### Piezas de repuesto

DKI	Junta de estanqueidad para roscas interiores
-----	--