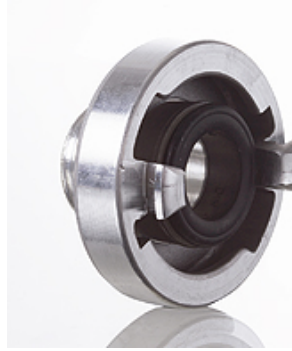


Características

Conexión 1	Roscas exteriores BSP cilíndricas
Forma de obturación 1	obturación plana
Conexión 2	Acoplamiento de dientes
Construcción	Acoplamiento fijo con rosca exterior
Forma de obturación 2	Obturación de moldes de nitrilo negro
Material	Aluminio



Artículo

Denominación	Roscas interiores	Distancia entre tacos (mm)	Tamaño nominal acople
FK KG 31 HR 20 D AL	G 3/4" -14	31	25-D
FK KG 31 HR 25 D AL	G 1" -11	31	25-D
FK KG 31 HR 32 D AL	G 1.1/4" -11	31	25-D
FK KG 44 HR 25 AL	G 1" -11	44	32
FK KG 44 HR 32 AL	G 1.1/4" -11	44	32
FK KG 52 HR 32 AL	G 1.1/4" -11	52	38
FK KG 52 HR 40 AL	G 1.1/2" -11	52	38
FK KG 52 HR 50 AL	G 2" -11	52	38
FK KG 66 HR 25 C AL	G 1" -11	66	52-C
FK KG 66 HR 32 C AL	G 1.1/4" -11	66	52-C
FK KG 66 HR 40 C AL	G 1.1/2" -11	66	52-C
FK KG 66 HR 50 C AL	G 2" -11	66	52-C
FK KG 66 HR 65 C AL	G 2.1/2" -11	66	52-C
FK KG 81 HR 40 AL	G 1.1/2" -11	81	65
FK KG 81 HR 50 AL	G 2" -11	81	65
FK KG 81 HR 65 AL	G 2.1/2" -11	81	65
FK KG 81 HR 75 AL	G 3" -11	81	65
FK KG 89 HR 50 B AL	G 2" -11	89	75-B
FK KG 89 HR 65 B AL	G 2.1/2" -11	89	75-B
FK KG 89 HR 75 B AL	G 3" -11	89	75-B
FK KG 105 HR 75 AL	G 3" -11	105	90
FK KG 115 HR 100 AL	G 4" -11	115	100
FK KG 133 HR 100 A AL	G 4" -11	133	110-A
FK KG 160 HR 150 AL	G 6" -11	160	150

Variantes de producto

FK KG HR MG Acoplamiento fijo para acoplamiento para bomberos, Latón

Piezas de repuesto

DSD KG N	Junta de aspiración y presión para acoplamiento para bomberos
DSD KG S	Junta de aspiración y presión, acoplamiento para bomberos
DSD KG V	Junta de aspiración y presión, acoplamiento para bomberos