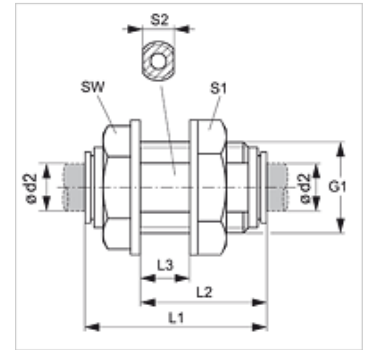


JG 12

Racores para tubos flexibles

Características

Campo de aplicación	Aplicaciones neumáticas, de vacío y alimentarias
Conexión 1 + 2	Manguito insertable
Forma constructiva	recto
Construcción	Conector insertable para mamparo
Color	negro
Medios	Aire medios líquidos gases inertes, p. ej. N ₂ /CO ₂
Material	Cuerpo de copolímero de acetal, junta tórica de nitrilo



Artículo

Denominación	Ø d2 (mm)	G1	L1 (mm)	L2 (mm)	L3 (mm)	S1	S2	SW (mm)
JG 12 04 E	4	G 3/8" -19	35	25	13,5	20	15	19
JG 12 05 E	5	G 3/8" -19	35	25	13,5	20	15	19
JG 12 06 E	6	G 3/8" -19	34	25	13,5	20	15	19
JG 12 08 E	8	G 1/2" -14	40	29	16,0	25	20	22
JG 12 10 E	10	G 1/2" -14	41	29	16,0	25	20	22
JG 12 12 E	12	G 3/4" -14	52	38	22,5	32	24	28

Accesorios

JG 18 S	Anillo de fijación para conector insertable
JG 19 E	Tapa protectora para conector insertable