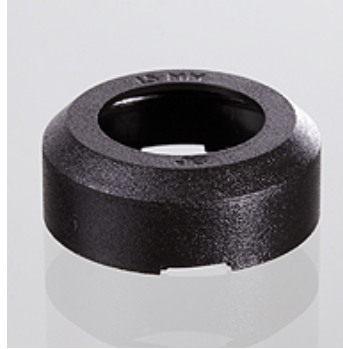


# JG 19 E

Tapa protectora para conector insertable

## Características

Color	negro
Material	Copolímero de acetato



## Descripción

El seguro impide el desbloqueo accidental del elemento de sujeción.

## Artículo

Denominación	para Ø exterior tubo (mm)
JG 19 04 E	4
JG 19 05 E	5
JG 19 06 E	6
JG 19 08 E	8
JG 19 10 E	10
JG 19 12 E	12
JG 19 15 E	15
JG 19 18 E	18
JG 19 22 E	22

## es accesorio para los siguientes productos

JG 12	Racores para tubos flexibles
JG 09 (zyl.)	Conector de rosca macho; ángulo de 90°
JG 09 (keg.)	Conector de rosca macho; ángulo de 90°
JG 01 (zyl.)	Conector de rosca macho
JG 06 / JG 13	Tubuladura de unión reductora
JG 10 (zyl.)	Conector de rosca macho, en T
JG UB	Codo de inversión con conector insertable
JG 04 / JG 20	Conectores insertables
JG 45 (BSP)	Conector de rosca hembra
JG 10 (keg.)	Conector de rosca macho, en T
JG 45 (UN/UNF)	Conector de rosca hembra
JG 23	Conector insertable, en Y
JG 03 / JG 21	Conector insertable, ángulo de 90°
JG 22	Conector insertable, ángulo de 90°
JG 11 (zyl.)	Conector de rosca macho, en L
JG 02 / JG 30	Conector insertable, en T
JG 11 (keg.)	Conector de rosca macho, en L
JG 15 WB / JG 22 WB	Ángulo 90° para montaje en la pared
JG 01 (keg.)	Conector de rosca macho