

LKS IR

Enchufe de acoplamiento insertable (aire)

HANSA FLEX

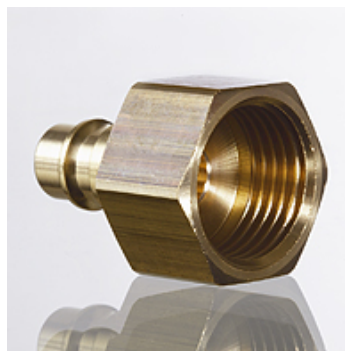
Características

Construcción Enchufe para acoplamiento de cierre rápido

Conexión 1 Rosca interior BSP cilíndricas

Conexión 2 Conector Ø 7,2 mm

Material Latón



Artículo

Denominación	Roscas interiores	Presión de servicio en bar	SW (mm)
LKS 02 IR	G 1/8" -28	PN 35	13
LKS 06 IR	G 1/4" -19	PN 35	17
LKS 10 IR	G 3/8" -19	PN 35	19
LKS 13 IR	G 1/2" -14	PN 35	24

SW = ancho de llave