

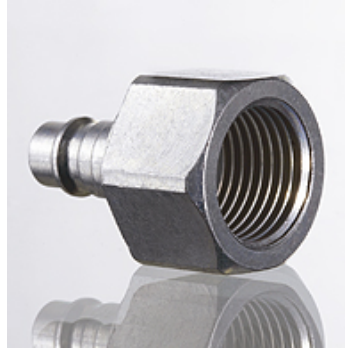
LKS IR C

Enchufe de acoplamiento insertable (aire)

HANSA FLEX

Características

Construcción	Enchufe para acoplamiento de cierre rápido
Conexión 1	Rosca interior BSP cilíndricas
Conexión 2	Conector Ø 7,6 mm
Material	Acero
Protección de la superficie	con revestimiento galvanizado



Artículo

Denominación	Roscas interiores	Presión de servicio en bar
LKS 04 IR C	G 1/8" -28	PN 16
LKS 06 IR C	G 1/4" -19	PN 16
LKS 10 IR C	G 3/8" -19	PN 16
LKS 13 IR C	G 1/2" -14	PN 16