

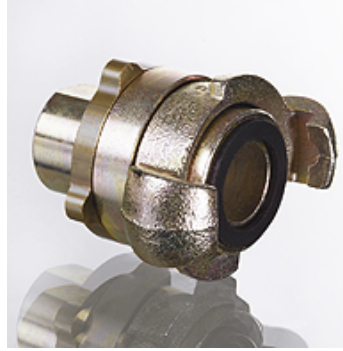
LSK IR MODY

Acoplamiento de dientes (aire), MODY

HANSA FLEX

Características

Construcción	Acoplamiento con rosca interior MODY
Conexión 1	Rosca interior BSP cilíndricas
Conexión 2	Acoplamiento de dientes
Forma de obturación 2	Anillo de obturación de goma
Norma	DIN 3238
Temperatura min.	-40 °C
Temperatura max.	95 °C
Material	Cabezal de acoplamiento de fundición maleable / manguito de acero
Protección de la superficie	con revestimiento galvanizado



Descripción

con anillo protector de rosca reforzado y nuevo anillo de obturación, incorporado por ambos lados.

Artículo

Denominación	Roscas interiores	Distancia entre tacos (mm)	Presión de servicio en bar
LSK NW 10 IR MODY	G 3/8" -19	42	PN 16
LSK NW 13 IR MODY	G 1/2" -14	42	PN 16
LSK NW 20 IR MODY	G 3/4" -14	42	PN 16
LSK NW 25 IR MODY	G 1" -11	42	PN 16

Accesorios

LSK SDOR N Anillo de goma para acoplamiento MODY

Piezas de repuesto

LSK SGOR N Anillo de goma para acoplamiento MODY