

SD KG S

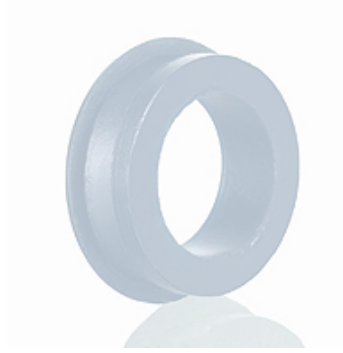
Junta de aspiración para acoplamiento para bomberos

HANSA FLEX

Características

Construcción Anillo de obturación para modo de aspiración

Material Silicona transparente



Artículo

Denominación	Distancia entre tacos (mm)	Tamaño nominal acople	para Ø exterior de tubo flexible (mm)
SD KG 31 D S	31	25-D	25
SD KG 66 C S	66	52-C	52
SD KG 89 B S	89	75-B	75
SD KG 115 S	115	100	100
SD KG 133 A S	133	110-A	110
SD KG 160 S	160	150	150

Variantes de producto

SD KG N Junta de aspiración para acoplamiento para bomberos, Caucho de nitrilo negro

SD KG V Junta de aspiración para acoplamiento para bomberos, Vitón verde