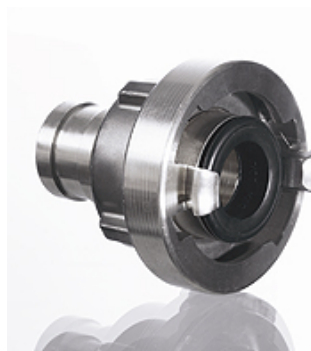


Características

| | |
|-----------------------|---|
| Conexión 1 | Conexión de tubo flexible |
| Conexión 2 | Acoplamiento de dientes |
| Construcción | Acoplamiento de aspiración para cubierta exterior |
| Forma de obturación 2 | Obturación de moldes de nitrilo negro |
| Material | Aluminio |



Artículo

| Denominación | para diámetro interno tubo flexible (mm) | Distancia entre tacos (mm) | Tamaño nominal acople |
|-----------------------|--|----------------------------|-----------------------|
| SK KG 31 NW 13 D AL | 13 | 31 | 25-D |
| SK KG 31 NW 15 D AL | 15 | 31 | 25-D |
| SK KG 31 NW 19 D AL | 19 | 31 | 25-D |
| SK KG 31 NW 25 D AL | 25 | 31 | 25-D |
| SK KG 44 NW 19 AL | 19 | 44 | 32 |
| SK KG 44 NW 32 AL | 32 | 44 | 32 |
| SK KG 44 NW 25 AL | 25 | 44 | 32 |
| SK KG 52 NW 25 AL | 25 | 51 | 38 |
| SK KG 52 NW 32 AL | 32 | 51 | 38 |
| SK KG 52 NW 38 AL | 38 | 51 | 38 |
| SK KG 66 NW 25 C AL | 25 | 66 | 52-C |
| SK KG 66 NW 32 C AL | 32 | 66 | 52-C |
| SK KG 66 NW 38 C AL | 38 | 66 | 52-C |
| SK KG 66 NW 42 C AL | 42 | 66 | 52-C |
| SK KG 66 NW 50 C AL | 50 | 66 | 52-C |
| SK KG 66 NW 52 C AL | 52 | 66 | 52-C |
| SK KG 66 NW 19 C AL | 19 | 66 | 52-C |
| SK KG 66 NW 28 C AL | 28 | 66 | 52-C |
| SK KG 66 NW 40 C AL | 40 | 66 | 52-C |
| SK KG 66 NW 45 C AL | 45 | 66 | 52-C |
| SK KG 66 NW 55 C AL | 55 | 66 | 52-C |
| SK KG 66 NW 60 C AL | 60 | 66 | 52-C |
| SK KG 81 NW 65 AL | 65 | 81 | 65 |
| SK KG 81 NW 38 AL | 38 | 81 | 65 |
| SK KG 81 NW 52 AL | 52 | 81 | 65 |
| SK KG 81 NW 75 AL | 75 | 81 | 65 |
| SK KG 81 NW 70 AL | 70 | 81 | 65 |
| SK KG 89 NW 52 B AL | 52 | 89 | 75-B |
| SK KG 89 NW 65 B AL | 65 | 89 | 75-B |
| SK KG 89 NW 70 B AL | 70 | 89 | 75-B |
| SK KG 89 NW 75 B AL | 75 | 89 | 75-B |
| SK KG 89 NW 80 B AL | 80 | 89 | 75-B |
| SK KG 105 NW 75 AL | 75 | 105 | 90 |
| SK KG 105 NW 90 AL | 90 | 105 | 90 |
| SK KG 115 NW 100 AL | 100 | 115 | 100 |
| SK KG 133 NW 90 A AL | 90 | 133 | 110-A |
| SK KG 133 NW 100 A AL | 100 | 133 | 110-A |
| SK KG 133 NW 110 A AL | 110 | 133 | 110-A |
| SK KG 133 NW 125 A AL | 125 | 133 | 110-A |
| SK KG 148 NW 125 AL | 125 | 148 | 125 |
| SK KG 160 NW 150 AL | 150 | 160 | 150 |
| SK KG 220 NW 205 AL | 205 | 220 | 205 |

Variantes de producto

SK KG MG Acoplamiento de aspiración para acoplamiento para bomberos, Latón

Piezas de repuesto

DSD KG N Junta de aspiración y presión para acoplamiento para bomberos

DSD KG V Junta de aspiración y presión, acoplamiento para bomberos



SK KG AL

Acoplamiento de aspiración para acoplamiento para bomberos

HANSA FLEX
