

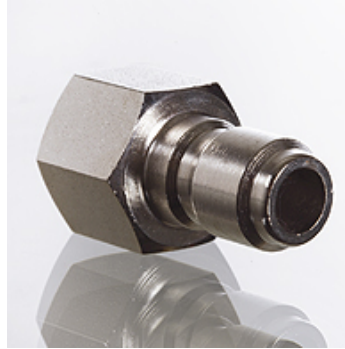
# WKS IR

Enchufe de acoplamiento insertable (agua)

**HANSA FLEX**

## Características

Conexión 1	Rosca interior BSP cilíndricas
Conexión 2	Conector Ø 15,0 mm
Forma de obturación 1	para empalme roscado en A, B y en su caso en E
Construcción	Enchufe para acoplamiento de cierre rápido
Material	Acero
Protección de la superficie	galvanizado



## Artículo

Denominación	Roscas interiores
WKS 06 IR	G 1/4" -19
WKS 10 IR	G 3/8" -19