

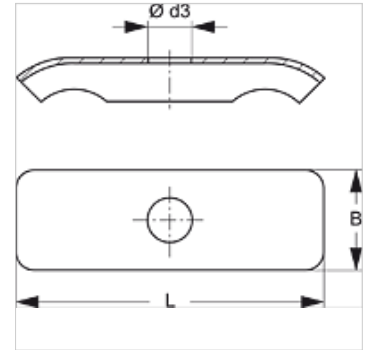
LBS DP D

Cubierta para abrazadera de tubo doble de construcción ligera

HANSA FLEX

Características

Material	Acero
Protección de la superficie	con revestimiento galvanizado



Descripción

La placa de cubierta protege la sujeción estable de la abrazadera de tubo doble de construcción ligera LBS D y LBS D PA.

Artículo

Denominación	Tamaño de las abrazaderas	Ø d3 (mm)	B (mm)	L (mm)
LBS DP 1 D	1	6,5	16,3	29,0
LBS DP 2 D	2	6,5	16,3	40,0
LBS DP 3 D	3	6,5	16,5	50,5
LBS DP 4 D	4	6,5	16,5	63,0

es accesorio para los siguientes productos

LBS D PA	Abrazadera de tubo doble de construcción ligera de PA
LBS D	Abrazadera de tubo doble de construcción ligera