

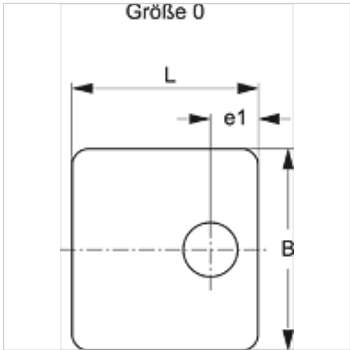
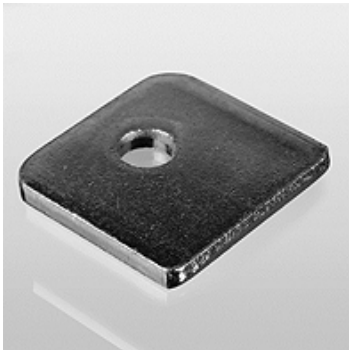
SRS 0 DP V4

Placa para abrazadera de un tubo



Características

Construcción	para abrazaderas de un tubo
Serie	ligero
Norma	DIN 3015-1
Material	Acero fino 1.4571



Artículo

Denominación	Tamaño de las abrazaderas	B (mm)	e1 (mm)	L (mm)
SRS DP 1 V4	0	30,0	9,5	28

Variantes de producto

SRS 0 DP	Placa para abrazadera de un tubo, Acero
----------	---