

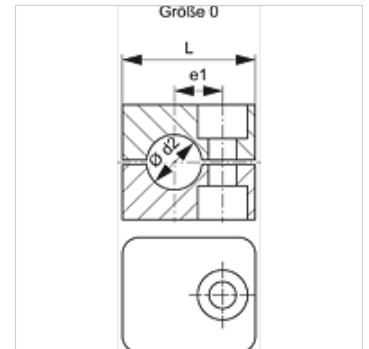
SRS 0 PP

Abrazadera de tubo, serie ligera

HANSA FLEX

Características

Construcción	Abrazadera de tubo
Suplemento construcción	Cara interior de la abrazadera con nervios
Serie	ligero
Norma	DIN 3015-1
Temperatura min.	-30 °C
Temperatura max.	90 °C
Material	Polipropileno



Descripción

Los nervios en la superficie interior de las abrazaderas actúan como amortiguadores de la presión y los choques y absorben las fuerzas en el sentido del eje de la tubería.

Una ranura entre las dos mitades genera la tensión previa del tubo.

Indicaciones para pedidos

1 ud. = 2 mitades de abrazadera

Artículo

Denominación	Ø d2 exterior tubo (mm)	Ø d2 exterior tubo	Tamaño de las abrazaderas	e1 (mm)	H (mm)	L (mm)	S1 (mm)
SRS 0106 PP	6,0	-	0	10	27	28	0,6
SRS 0106.4 PP	6,4	1/4"	0	10	27	28	0,6
SRS 0108 PP	8,0	5/16"	0	10	27	28	0,6
SRS 0109.5 PP	9,5	3/8"	0	10	27	28	0,6
SRS 0110 PP	10,0	-	0	10	27	28	0,6
SRS 0112 PP	12,0	-	0	10	27	28	0,6

Variantes de producto

SRS 0 PA Abrazadera de tubo, serie ligera, Poliamida 6

es un elemento adicional para los siguientes productos

A 0	Conjunto del grupo A 0
A 0 A	Conjunto del grupo A 0 montaje