

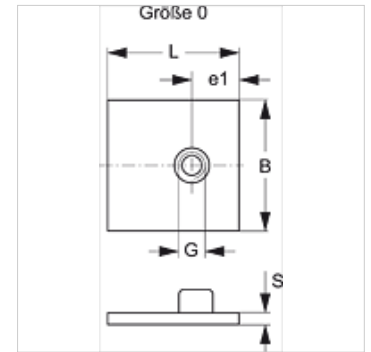
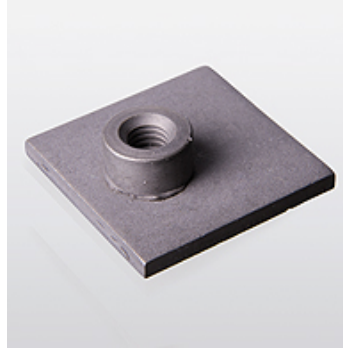
SRS 0 SP

Placa de soldadura, abrazadera de un tubo, corta

HANSA FLEX

Características

Construcción	Placa de soldadura
Suplemento construcción	corta
Serie	ligero
Norma	DIN 3015-1
Material	Acero
Protección de la superficie	fosfatado



Artículo

Denominación	Tamaño de las abrazaderas	B (mm)	e1 (mm)	G	L (mm)	S (mm)
SRS SP 1	0	30	10,5	M 6	30	3

Variantes de producto

SRS 0 SP V4	Placa de soldadura, abrazadera de un tubo, corta, Acero fino 1.4571
SRS 0 SP VZ	Placa de soldadura, abrazadera de un tubo, corta, con revestimiento galvanizado

es un elemento adicional para los siguientes productos

A 0	Conjunto del grupo A 0
-----	------------------------