

# SRS 0 SP L V4

Placa de soldadura y de atornillado, larga

**HANSA FLEX**

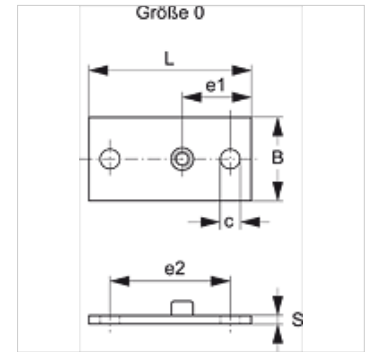
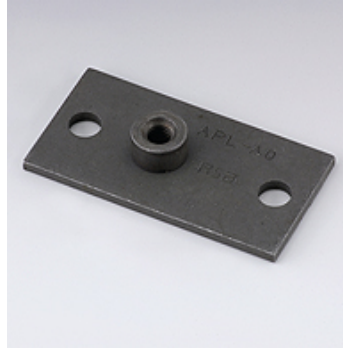
## Características

**Construcción** para abrazaderas de un tubo

**Serie** ligero

**Norma** DIN 3015-1

**Material** Acero fino 1.4571



## Artículo

Denominación	Tamaño de las abrazaderas	B (mm)	c (mm)	e1 (mm)	e2 (mm)	G	L (mm)	S (mm)
SRS SP L 1 V4	0	30	7	24,5	44	M 6	58	3

## Variantes de producto

**SRS 0 SP L** Placa de soldadura y de atornillado, larga, fosfatado

**SRS 0 SP L VZ** Placa de soldadura y de atornillado, larga, con revestimiento galvanizado