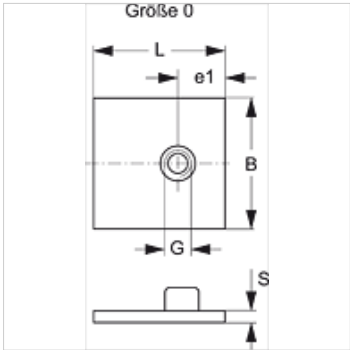
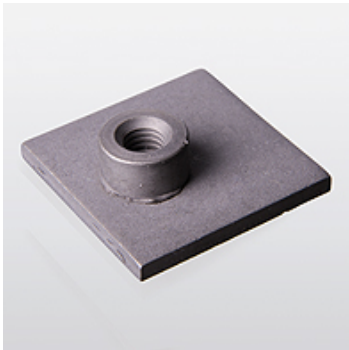


SRS 0 SP V4

Placa de soldadura, abrazadera de un tubo, corta



Características	
Construcción	Placa de soldadura
Suplemento construcción	corta
Serie	ligero
Norma	DIN 3015-1
Material	Acero fino 1.4571



Artículo						
Denominación	Tamaño de las abrazaderas	B (mm)	e1 (mm)	G	L (mm)	S (mm)
SRS SP 1 V4	0	30	10,5	M 6	30	3

Variantes de producto	
SRS 0 SP	Placa de soldadura, abrazadera de un tubo, corta, fosfatado
SRS 0 SP VZ	Placa de soldadura, abrazadera de un tubo, corta, con revestimiento galvanizado