

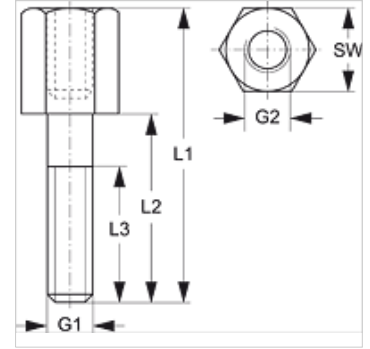
SRS 1-6 AF

Tornillo de montaje para abrazadera de un tubo

HANSA FLEX

Características

Construcción	para abrazaderas de un tubo
Serie	ligero
Norma	DIN 3015-1
Material	Acero
Protección de la superficie	con revestimiento galvanizado



Artículo

Denominación	Tamaño de las abrazaderas	G1	G2	L1 (mm)	L2 (mm)	L3 (mm)	SW (mm)
SRS AF 1	0 - 1	M 6	M 6	34	20	18	11
SRS AF 2	2	M 6	M 6	39	25	18	11
SRS AF 3	3	M 6	M 6	44	28	18	11
SRS AF 4	4	M 6	M 6	49	35	18	11
SRS AF 5	5	M 6	M 6	64	50	18	11
SRS AF 6	6	M 6	M 6	74	60	18	11

Variantes de producto

SRS 1-6 AF V4 Tornillo de montaje para abrazadera de un tubo, Acero fino 1.4571

es un elemento adicional para los siguientes productos

A 1-6 A Conjunto del grupo A 1-6 montaje