

# SRS SM 30-60 V4

Tuerca para carril de soporte, abrazadera de un tubo

**HANSA FLEX**

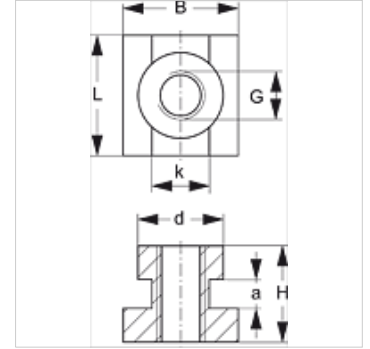
## Características

**Construcción** para abrazaderas de un tubo

**Serie** pesado

**Norma** DIN 3015

**Material** Acero fino 1.4571



## Descripción

Para tamaños de abrazadera 1-4 de la serie pesada.

## Artículo

Denominación	Tamaño de las abrazaderas	a (mm)	B (mm)	d (mm)	G	H (mm)	K (mm)	L (mm)
SRS SM 30-50 V4	1 - 3	6	24	17,8	M 10	20	12,0	25
SRS SM 60 V4	4	6	24	19,8	M 12	23	12,0	25

## Variantes de producto

**SRS SM 30-60** Tuerca para carril de soporte, abrazadera de un tubo, con revestimiento galvanizado

**SRS SM 30-60 VZ** Tuerca para carril de soporte, abrazadera de un tubo, con revestimiento galvanizado