

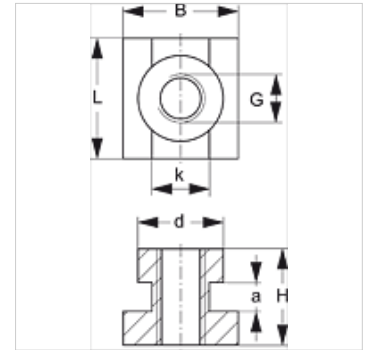
# SRS SM 30-60 VZ

Tuerca para carril de soporte, abrazadera de un tubo

**HANSA FLEX**

## Características

Construcción	para abrazaderas de un tubo
Serie	pesado
Norma	DIN 3015
Material	Acero
Protección de la superficie	con revestimiento galvanizado



## Descripción

Para tamaños de abrazadera 1-4 de la serie pesada.

## Artículo

Denominación	Tamaño de las abrazaderas	a (mm)	B (mm)	d (mm)	G	H (mm)	K (mm)	L (mm)
SRS SM 30-50 VZ	1 - 3	6	24	17,8	M 10	20	12,0	25

## Variantes de producto

SRS SM 30-60	Tuerca para carril de soporte, abrazadera de un tubo, con revestimiento galvanizado
SRS SM 30-60 V4	Tuerca para carril de soporte, abrazadera de un tubo, Acero fino 1.4571